




PODER JUDICIÁRIO DO ESTADO DO RIO DE JANEIRO

**Relatório de Informações Gerenciais
Anual (RIGER)**

DGPES - 2015

	RELATÓRIO ANUAL DE INFORMAÇÕES GERENCIAIS ANUAL (RIGER) 2015		
	Período de Referência: Janeiro a Dezembro /2015	Emitido em: 15/02/2016	Aprovado por: Gabriel Albuquerque Pinto

ATENÇÃO: A cópia impressa a partir da *intranet* é cópia não controlada.

SUMÁRIO

1. INFORMAÇÕES PARA O PJERJ EM NÚMEROS (DEZEMBRO/2015)	3
2. PROGRESSO DOS PROJETOS ESTRATÉGICOS	4
3. QUADRO DE BORDO DOS INDICADORES	5
4. SITUAÇÃO DAS METAS NACIONAIS	10
5. PRINCIPAIS REALIZAÇÕES.....	10
6. AÇÕES PENDENTES DE REALIZAÇÃO	13
7. DESTAQUES DE ECONOMICIDADE.....	13
8. SITUAÇÃO DOS RECURSOS	14
9. CONCLUSÃO/COMENTÁRIOS GERAIS	15



RELATÓRIO DE INFORMAÇÕES GERENCIAIS ANUAL (RIGER)

ATENÇÃO: A cópia impressa a partir da *intranet* é cópia não controlada.

1. INFORMAÇÕES PARA O PJERJ EM NÚMEROS (dezembro/2015)

PESSOAL				
Fonte: DGPES / DGPCF / DGLOG				
NÚMEROS GERAIS				
Magistrados	1º Grau	2º Grau	Administr.	TOTAL
	682	177	-	859
Servidores	1º Grau	2º Grau	Administr.	TOTAL
	11.974	1.571	1.732	15.277
Estagiários	1º Grau	2º Grau	Administr.	TOTAL
	3802	185	175	4162
Terceirizados	1º Grau	2º Grau	Adminstr.	TOTAL
	(DGLOG)	(DGLOG)	(DGLOG)	(DGLOG)
Total de Pessoas	1º Grau	2º Grau	Adminstr.	TOTAL
	(Σ DGDIN)	(Σ DGDIN)	(Σ DGDIN)	(Σ DGDIN)
CC/FG		Nº.	Valor Total	
Cargos em Comissão		926	R\$ 7.151.602,54	
Funções Gratificadas		3.937	R\$ 15.412.181,76	



RELATÓRIO DE INFORMAÇÕES GERENCIAIS ANUAL (RIGER)

ATENÇÃO: A cópia impressa a partir da *intranet* é cópia não controlada.

2. PROGRESSO DOS PROJETOS ESTRATÉGICOS (planejamento e resultado acumulado até o período de referência do relatório)

NOME DO PROJETO	SITUAÇÃO NO PERÍODO		
	Planejado (% Acumulado até o momento)	Realizado (% Acumulado até o momento)	Comentário (Concluído / Em dia / Atrasado. Mencionar as ações atrasadas)
Implementação da Política de Gestão de Pessoas	56,5%	45,5%	Em andamento
Implementação do Novo Sistema GPES	50%	20%	Aguardando definição da Alta Administração quanto à compra ou desenvolvimento do sistema.



RELATÓRIO DE INFORMAÇÕES GERENCIAIS ANUAL (RIGER)

ATENÇÃO: A cópia impressa a partir da *intranet* é cópia não controlada.

3. QUADRO DE BORDO DOS INDICADORES ESTRATÉGICOS E OPERACIONAIS

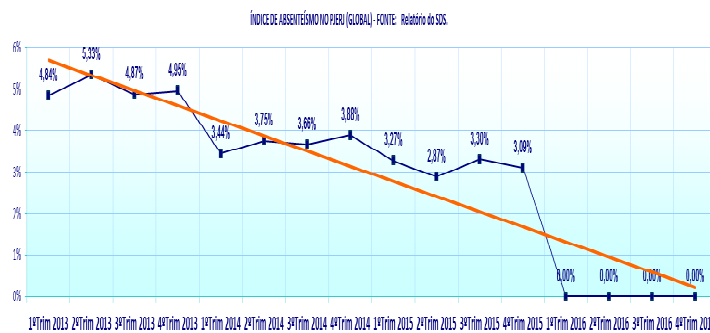
INDICADORES ESTRATEGICOS																																			
GRÁFICO	COMENTÁRIO																																		
<p>IE 30 – Absenteísmo Magistrados e Servidores</p> <p>ÍNDICE DE ABSENTEÍSMO NO PJERJ (GLOBAL) - FONTE: Relatório do SDS</p> <table border="1"><caption>Índice de Absenteísmo no PJERJ (Global)</caption><thead><tr><th>Trimestre</th><th>Índice (%)</th></tr></thead><tbody><tr><td>1º Trim 2013</td><td>3,86%</td></tr><tr><td>2º Trim 2013</td><td>3,73%</td></tr><tr><td>3º Trim 2013</td><td>3,41%</td></tr><tr><td>4º Trim 2013</td><td>2,85%</td></tr><tr><td>1º Trim 2014</td><td>2,42%</td></tr><tr><td>2º Trim 2014</td><td>2,36%</td></tr><tr><td>3º Trim 2014</td><td>2,66%</td></tr><tr><td>4º Trim 2014</td><td>2,61%</td></tr><tr><td>1º Trim 2015</td><td>2,42%</td></tr><tr><td>2º Trim 2015</td><td>2,36%</td></tr><tr><td>3º Trim 2015</td><td>2,50%</td></tr><tr><td>4º Trim 2015</td><td>2,24%</td></tr><tr><td>1º Trim 2016</td><td>0,00%</td></tr><tr><td>2º Trim 2016</td><td>0,00%</td></tr><tr><td>3º Trim 2016</td><td>0,00%</td></tr><tr><td>4º Trim 2016</td><td>0,00%</td></tr></tbody></table>	Trimestre	Índice (%)	1º Trim 2013	3,86%	2º Trim 2013	3,73%	3º Trim 2013	3,41%	4º Trim 2013	2,85%	1º Trim 2014	2,42%	2º Trim 2014	2,36%	3º Trim 2014	2,66%	4º Trim 2014	2,61%	1º Trim 2015	2,42%	2º Trim 2015	2,36%	3º Trim 2015	2,50%	4º Trim 2015	2,24%	1º Trim 2016	0,00%	2º Trim 2016	0,00%	3º Trim 2016	0,00%	4º Trim 2016	0,00%	<p>O recuo desse indicador foi tão expressivo e consistente em 2015, que a meta prevista para 2015 (2,36%), foi ultrapassada com sobras (2,24%). O recuo desse indicador desde a sua criação no 1º Trimestre de 2013 até esta avaliação é de 42% .</p>
Trimestre	Índice (%)																																		
1º Trim 2013	3,86%																																		
2º Trim 2013	3,73%																																		
3º Trim 2013	3,41%																																		
4º Trim 2013	2,85%																																		
1º Trim 2014	2,42%																																		
2º Trim 2014	2,36%																																		
3º Trim 2014	2,66%																																		
4º Trim 2014	2,61%																																		
1º Trim 2015	2,42%																																		
2º Trim 2015	2,36%																																		
3º Trim 2015	2,50%																																		
4º Trim 2015	2,24%																																		
1º Trim 2016	0,00%																																		
2º Trim 2016	0,00%																																		
3º Trim 2016	0,00%																																		
4º Trim 2016	0,00%																																		
<p>IE 30a – Absenteísmo de Servidores</p> <p>ÍNDICE DE ABSENTEÍSMO NO PJERJ (SERVIDORES) - FONTE: Relatório do SDS</p> <table border="1"><caption>Índice de Absenteísmo no PJERJ (Servidores)</caption><thead><tr><th>Trimestre</th><th>Índice (%)</th></tr></thead><tbody><tr><td>1º Trim 2013</td><td>3,61%</td></tr><tr><td>2º Trim 2013</td><td>3,60%</td></tr><tr><td>3º Trim 2013</td><td>3,33%</td></tr><tr><td>4º Trim 2013</td><td>2,54%</td></tr><tr><td>1º Trim 2014</td><td>2,33%</td></tr><tr><td>2º Trim 2014</td><td>2,29%</td></tr><tr><td>3º Trim 2014</td><td>2,45%</td></tr><tr><td>4º Trim 2014</td><td>2,39%</td></tr><tr><td>1º Trim 2015</td><td>2,37%</td></tr><tr><td>2º Trim 2015</td><td>2,33%</td></tr><tr><td>3º Trim 2015</td><td>2,46%</td></tr><tr><td>4º Trim 2015</td><td>2,19%</td></tr><tr><td>1º Trim 2016</td><td>0,00%</td></tr><tr><td>2º Trim 2016</td><td>0,00%</td></tr><tr><td>3º Trim 2016</td><td>0,00%</td></tr><tr><td>4º Trim 2016</td><td>0,00%</td></tr></tbody></table>	Trimestre	Índice (%)	1º Trim 2013	3,61%	2º Trim 2013	3,60%	3º Trim 2013	3,33%	4º Trim 2013	2,54%	1º Trim 2014	2,33%	2º Trim 2014	2,29%	3º Trim 2014	2,45%	4º Trim 2014	2,39%	1º Trim 2015	2,37%	2º Trim 2015	2,33%	3º Trim 2015	2,46%	4º Trim 2015	2,19%	1º Trim 2016	0,00%	2º Trim 2016	0,00%	3º Trim 2016	0,00%	4º Trim 2016	0,00%	<p>Por muito pouco a média para 2015 não foi alcançada. Do ponto de vista prático o comportamento de recuo deste indicador é tão forte e persistente que se poderia notificar que a meta de 2015 foi alcançada. Desde o início da sua criação no 1º Trimestre de 2013, este indicador se apresenta em queda progressiva, recuando 42,5% nos três últimos anos em que é computado. O ponto da curva atingido pelo indicador no 4º trimestre de 2015 é o menor já registrado em toda a série.</p>
Trimestre	Índice (%)																																		
1º Trim 2013	3,61%																																		
2º Trim 2013	3,60%																																		
3º Trim 2013	3,33%																																		
4º Trim 2013	2,54%																																		
1º Trim 2014	2,33%																																		
2º Trim 2014	2,29%																																		
3º Trim 2014	2,45%																																		
4º Trim 2014	2,39%																																		
1º Trim 2015	2,37%																																		
2º Trim 2015	2,33%																																		
3º Trim 2015	2,46%																																		
4º Trim 2015	2,19%																																		
1º Trim 2016	0,00%																																		
2º Trim 2016	0,00%																																		
3º Trim 2016	0,00%																																		
4º Trim 2016	0,00%																																		



RELATÓRIO DE INFORMAÇÕES GERENCIAIS ANUAL (RIGER)

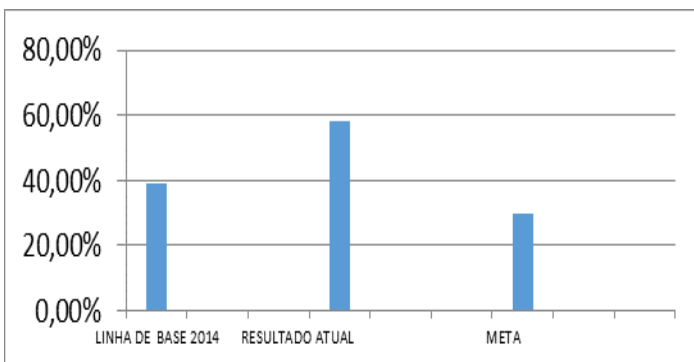
ATENÇÃO: A cópia impressa a partir da *intranet* é cópia não controlada.

IE 30b – Absenteísmo de Magistrados



No 3º trimestre de 2015 o indicador apresentou um ponto fora da curva de tendência, voltando ao nível do 1º trimestre, com ascensão abrupta. No último trimestre de 2015, no entanto, o indicador voltou a cair, com recuo de 10% sobre o 3º trimestre, voltando à linha de tendência. O registro do último trimestre, por pouco não atingiu a meta estabelecida.

IE 26a – Capacitação de Servidores nas Competências Estratégicas



Meta superada em 28,14%. Mantidas as mesmas metas e referências de 2014. Aguardando definição das metas, objetivos e indicadores estratégicos pela Administração Superior do PJERJ.



RELATÓRIO DE INFORMAÇÕES GERENCIAIS ANUAL (RIGER)

ATENÇÃO: A cópia impressa a partir da *intranet* é cópia não controlada.

INDICADORES OPERACIONAIS																																																																																												
GRÁFICO	COMENTÁRIO																																																																																											
<p>Atendimentos Periciais</p> <table border="1"><caption>EVOLUÇÃO COMPARATIVA DO RESULTADO - FONTE: SDS</caption><thead><tr><th>Mês</th><th>Resultado</th></tr></thead><tbody><tr><td>jan/15</td><td>210</td></tr><tr><td>fev/15</td><td>197</td></tr><tr><td>mar/15</td><td>341</td></tr><tr><td>abr/15</td><td>208</td></tr><tr><td>mai/15</td><td>350</td></tr><tr><td>jun/15</td><td>313</td></tr><tr><td>jul/15</td><td>338</td></tr><tr><td>ago/15</td><td>297</td></tr><tr><td>set/15</td><td>290</td></tr><tr><td>out/15</td><td>244</td></tr><tr><td>nov/15</td><td>269</td></tr><tr><td>dez/15</td><td>232</td></tr></tbody></table>	Mês	Resultado	jan/15	210	fev/15	197	mar/15	341	abr/15	208	mai/15	350	jun/15	313	jul/15	338	ago/15	297	set/15	290	out/15	244	nov/15	269	dez/15	232	<p>Aumento do número de 9,38% nas perícias em decorrência de reexames de capacidade laboral de servidores, determinados pela administração, em decorrência de alegação de motivos de saúde em processos de reconsideração de um grupo expressivo de servidores que foram remanejados ou tiveram mudança de local de trabalho em 2015.</p>																																																																	
Mês	Resultado																																																																																											
jan/15	210																																																																																											
fev/15	197																																																																																											
mar/15	341																																																																																											
abr/15	208																																																																																											
mai/15	350																																																																																											
jun/15	313																																																																																											
jul/15	338																																																																																											
ago/15	297																																																																																											
set/15	290																																																																																											
out/15	244																																																																																											
nov/15	269																																																																																											
dez/15	232																																																																																											
<p>Licenças Médicas por tipos</p> <table border="1"><thead><tr><th>Doença</th><th>Jan/15</th><th>Fev/15</th><th>Mar/15</th><th>Abr/15</th><th>Mai/15</th><th>Jun/15</th><th>Jul/15</th><th>Ago/15</th><th>Sep/15</th><th>Out/15</th><th>Nov/15</th><th>Dez/15</th></tr></thead><tbody><tr><td>Transtornos Mentais e Comportamentais</td><td>110</td><td>100</td><td>105</td><td>100</td><td>105</td><td>100</td><td>105</td><td>100</td><td>105</td><td>100</td><td>105</td><td>100</td></tr><tr><td>Doenças do Sistema Osteomuscular e do tecido conjuntivo</td><td>45</td><td>40</td><td>45</td><td>40</td><td>45</td><td>40</td><td>45</td><td>40</td><td>45</td><td>40</td><td>45</td><td>40</td></tr><tr><td>Licença para Tratamento de Pessoas da Família</td><td>10</td><td>10</td><td>10</td><td>10</td><td>10</td><td>10</td><td>10</td><td>10</td><td>10</td><td>10</td><td>10</td><td>10</td></tr><tr><td>Neoplasias</td><td>20</td><td>20</td><td>20</td><td>20</td><td>20</td><td>20</td><td>20</td><td>20</td><td>20</td><td>20</td><td>20</td><td>20</td></tr><tr><td>Transtornos Diversos</td><td>30</td><td>30</td><td>30</td><td>30</td><td>30</td><td>30</td><td>30</td><td>30</td><td>30</td><td>30</td><td>30</td><td>30</td></tr><tr><td>Doenças do Aparelho Circulatório</td><td>15</td><td>15</td><td>15</td><td>15</td><td>15</td><td>15</td><td>15</td><td>15</td><td>15</td><td>15</td><td>15</td><td>15</td></tr></tbody></table>	Doença	Jan/15	Fev/15	Mar/15	Abr/15	Mai/15	Jun/15	Jul/15	Ago/15	Sep/15	Out/15	Nov/15	Dez/15	Transtornos Mentais e Comportamentais	110	100	105	100	105	100	105	100	105	100	105	100	Doenças do Sistema Osteomuscular e do tecido conjuntivo	45	40	45	40	45	40	45	40	45	40	45	40	Licença para Tratamento de Pessoas da Família	10	10	10	10	10	10	10	10	10	10	10	10	Neoplasias	20	20	20	20	20	20	20	20	20	20	20	20	Transtornos Diversos	30	30	30	30	30	30	30	30	30	30	30	30	Doenças do Aparelho Circulatório	15	15	15	15	15	15	15	15	15	15	15	15	<p>Houve um discreto aumento (10%) de afastamento no grupo específico de doenças mentais.</p>
Doença	Jan/15	Fev/15	Mar/15	Abr/15	Mai/15	Jun/15	Jul/15	Ago/15	Sep/15	Out/15	Nov/15	Dez/15																																																																																
Transtornos Mentais e Comportamentais	110	100	105	100	105	100	105	100	105	100	105	100																																																																																
Doenças do Sistema Osteomuscular e do tecido conjuntivo	45	40	45	40	45	40	45	40	45	40	45	40																																																																																
Licença para Tratamento de Pessoas da Família	10	10	10	10	10	10	10	10	10	10	10	10																																																																																
Neoplasias	20	20	20	20	20	20	20	20	20	20	20	20																																																																																
Transtornos Diversos	30	30	30	30	30	30	30	30	30	30	30	30																																																																																
Doenças do Aparelho Circulatório	15	15	15	15	15	15	15	15	15	15	15	15																																																																																



RELATÓRIO DE INFORMAÇÕES GERENCIAIS ANUAL (RIGER)

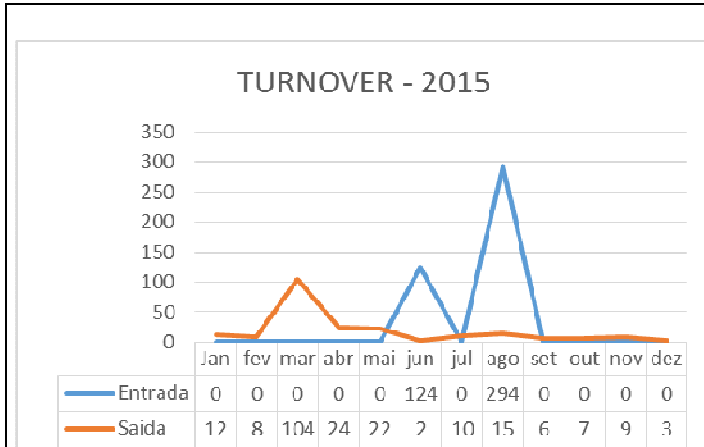
ATENÇÃO: A cópia impressa a partir da *intranet* é cópia não controlada.

INDICADORES OPERACIONAIS																																				
GRÁFICO	COMENTÁRIO																																			
<p>Atendimentos do DESAU</p> <table border="1"><caption>EVOLUÇÃO COMPARATIVA DO RESULTADO - FONTE: SDS</caption><thead><tr><th>Mês</th><th>Atendimentos</th></tr></thead><tbody><tr><td>Jan/15</td><td>925</td></tr><tr><td>Feb/15</td><td>820</td></tr><tr><td>Mar/15</td><td>1289</td></tr><tr><td>Abr/15</td><td>1096</td></tr><tr><td>Mai/15</td><td>2380</td></tr><tr><td>Jun/15</td><td>2099</td></tr><tr><td>Jul/15</td><td>1443</td></tr><tr><td>Ago/15</td><td>1269</td></tr><tr><td>Set/15</td><td>1512</td></tr><tr><td>Out/15</td><td>1161</td></tr><tr><td>Nov/15</td><td>1167</td></tr><tr><td>Dez/15</td><td>873</td></tr></tbody></table>	Mês	Atendimentos	Jan/15	925	Feb/15	820	Mar/15	1289	Abr/15	1096	Mai/15	2380	Jun/15	2099	Jul/15	1443	Ago/15	1269	Set/15	1512	Out/15	1161	Nov/15	1167	Dez/15	873	<p>Em 2015 pode-se observar uma redução do número de atendimentos observada nos dois primeiros meses de 2015 foi devido, provavelmente, à grande quantidade de feriados e pontos facultativos, retornando ao nível habitual nos meses seguintes. Em contrapartida, o aumento encontrado nos meses de maio e junho pode ser explicado pela realização de campanha de vacinação contra a gripe e de exame admissional deste PJERJ. Não houve nenhum caso grave, caracterizado por parada cardiorrespiratória.</p>									
Mês	Atendimentos																																			
Jan/15	925																																			
Feb/15	820																																			
Mar/15	1289																																			
Abr/15	1096																																			
Mai/15	2380																																			
Jun/15	2099																																			
Jul/15	1443																																			
Ago/15	1269																																			
Set/15	1512																																			
Out/15	1161																																			
Nov/15	1167																																			
Dez/15	873																																			
<p>Distribuição do Efetivo por área - 1ºsem</p> <table border="1"><caption>Distribuição do Efetivo por área - 1ºsem</caption><thead><tr><th>Mês</th><th>1a Inst</th><th>2a Inst</th><th>Adm</th><th>Total</th></tr></thead><tbody><tr><td>Jan</td><td>12.006</td><td>1.550</td><td>1.712</td><td>14.268</td></tr><tr><td>Feb</td><td>11.995</td><td>1.531</td><td>1.740</td><td>15.266</td></tr><tr><td>Mar</td><td>11.969</td><td>1.538</td><td>1.726</td><td>15.233</td></tr><tr><td>Abr</td><td>11.862</td><td>1.548</td><td>1.730</td><td>15.140</td></tr><tr><td>Mai</td><td>11.785</td><td>1.544</td><td>1.728</td><td>15.057</td></tr><tr><td>Jun</td><td>11.739</td><td>1.550</td><td>1.704</td><td>15.003</td></tr></tbody></table>	Mês	1a Inst	2a Inst	Adm	Total	Jan	12.006	1.550	1.712	14.268	Feb	11.995	1.531	1.740	15.266	Mar	11.969	1.538	1.726	15.233	Abr	11.862	1.548	1.730	15.140	Mai	11.785	1.544	1.728	15.057	Jun	11.739	1.550	1.704	15.003	<p>Conforme os gráficos de Distribuição do Efetivo por área, verifica-se que a área judiciária de 1º grau concentrou um maior número de servidores, haja vista que naquela instância se encontra grande parte da demanda da atividade fim deste PJERJ.</p>
Mês	1a Inst	2a Inst	Adm	Total																																
Jan	12.006	1.550	1.712	14.268																																
Feb	11.995	1.531	1.740	15.266																																
Mar	11.969	1.538	1.726	15.233																																
Abr	11.862	1.548	1.730	15.140																																
Mai	11.785	1.544	1.728	15.057																																
Jun	11.739	1.550	1.704	15.003																																
<p>Distribuição do Efetivo por área - 2ºsem</p> <table border="1"><caption>Distribuição do Efetivo por área - 2ºsem</caption><thead><tr><th>Mês</th><th>1a Inst</th><th>2a Inst</th><th>Adm</th><th>Total</th></tr></thead><tbody><tr><td>Jul</td><td>11.667</td><td>1.558</td><td>1.721</td><td>14.946</td></tr><tr><td>Ago</td><td>11.912</td><td>1.564</td><td>1.719</td><td>15.195</td></tr><tr><td>Set</td><td>11.877</td><td>1.565</td><td>1.914</td><td>15.356</td></tr><tr><td>Out</td><td>12.037</td><td>1.563</td><td>1.722</td><td>15.322</td></tr><tr><td>Nov</td><td>12.012</td><td>1.564</td><td>1.724</td><td>15.300</td></tr><tr><td>Dez</td><td>11.974</td><td>1.571</td><td>1.732</td><td>15.277</td></tr></tbody></table>	Mês	1a Inst	2a Inst	Adm	Total	Jul	11.667	1.558	1.721	14.946	Ago	11.912	1.564	1.719	15.195	Set	11.877	1.565	1.914	15.356	Out	12.037	1.563	1.722	15.322	Nov	12.012	1.564	1.724	15.300	Dez	11.974	1.571	1.732	15.277	
Mês	1a Inst	2a Inst	Adm	Total																																
Jul	11.667	1.558	1.721	14.946																																
Ago	11.912	1.564	1.719	15.195																																
Set	11.877	1.565	1.914	15.356																																
Out	12.037	1.563	1.722	15.322																																
Nov	12.012	1.564	1.724	15.300																																
Dez	11.974	1.571	1.732	15.277																																



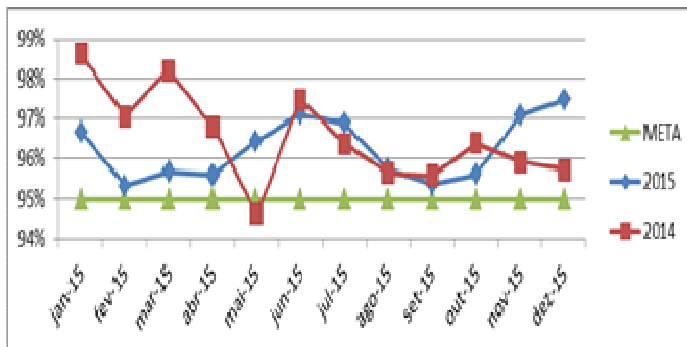
RELATÓRIO DE INFORMAÇÕES GERENCIAIS ANUAL (RIGER)

ATENÇÃO: A cópia impressa a partir da *intranet* é cópia não controlada.



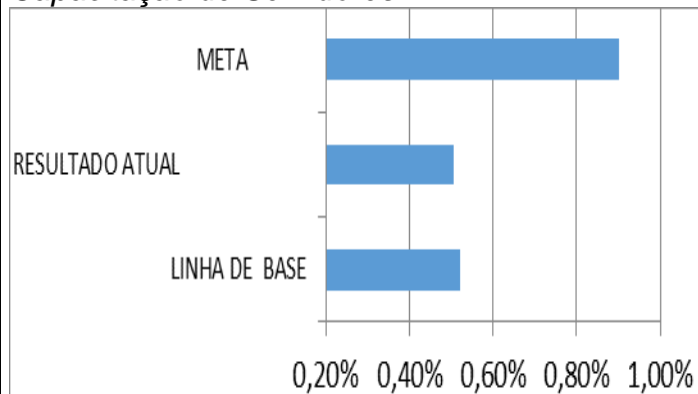
Verifica-se que no início do 1º semestre, a movimentação de saída de servidores do PJERJ superou a da entrada. No entanto, nos meses de junho e agosto/2015, a movimentação de entrada foi significativamente maior do que a saída, em razão da nomeação de 418 novos servidores, aprovados em concurso público.

Índice de satisfação de participantes de ações de capacitação



Meta em 2015 superada em 1,25%. O índice é apurado mensalmente com base nas avaliações de reação de turmas. São aplicados sistematicamente mecanismos de proteção da meta, atuando-se diretamente com os instrutores e realizando-se verificação periódica de conteúdos e materiais de cursos.

IE 27a- Orçamento de custeio aplicado em Capacitação de Servidores



Não foram ainda definidos os indicadores estratégicos do PJERJ para o biênio. Houve contingenciamento de despesas, além de que despesas com participações externas foram lançadas no PAG das unidades demandantes, não figurando na rubrica de capacitação controlada pela ESAJ.



RELATÓRIO DE INFORMAÇÕES GERENCIAIS ANUAL (RIGER)

ATENÇÃO: A cópia impressa a partir da *intranet* é cópia não controlada.

4. SITUAÇÃO DAS METAS NACIONAIS

METAS	RESULTADOS (% Acumulado até o momento)
NÃO APLICÁVEL	

5. PRINCIPAIS REALIZAÇÕES

- Implementação do novo cronograma de pagamento de servidores, que passaram a receber seus vencimentos/proventos no último dia do mês trabalhado, a partir de abril/2015;
- Promoção de 3.787 servidores em 2015, sendo 2.349 Analistas e 1.438 Técnicos de Atividade Judiciária;
- Implementação do aumento de 15,15% do valor do Auxílio Refeição/Alimentação de R\$ 825,00 para R\$ 951,00, a partir de maio/2015.
- Reajuste do teto do Auxílio Creche, retroativo a 01/01/2015. Lei Estadual 6983, de 31/03/2015;
- Implementação em folha de pagamento da Indenização de transporte aos magistrados de 1º grau que não dispõem de carro oficial à sua disposição, conforme Resolução TJ/OE 11/2015;
- Implementação em folha de pagamento da conversão em pecúnia dos dias de compensação de plantão aos magistrados, conforme Resolução TJ/OE 12/2015;
- O Auxílio Locomoção foi reajustado duas vezes durante 2015, em fevereiro e no mês de setembro, quando passou ao valor de R\$ 15,00 por dia trabalhado, representando aumento de 42,86% no ano;



RELATÓRIO DE INFORMAÇÕES GERENCIAIS ANUAL (RIGER)

ATENÇÃO: A cópia impressa a partir da *intranet* é cópia não controlada.

- Adesão de 382 servidores ao II Programa de Incentivo à Aposentadoria (PIA), sendo 248 AJ e 134 TAJ, com 100% das aposentadorias, requeridas de 16/03 e 15/05/2015, publicadas dentro do prazo estabelecido pelo referido programa;
- Implementação da alteração da Resolução nº 06/2007, de modo que os auxílios alimentação e refeição passem a incluir, além do período integral de licença à gestante e a sua prorrogação para aleitamento, a licença maternidade para a servidora que adotar filhos, o período integral de licença para tratamento de saúde do próprio servidor e os 12 primeiros meses de licença por motivo de doença em pessoa de família. Efeitos financeiros a contar de 1º de abril de 2015. Ato Normativo 07/2015, publicado em 28/07/2015;
- Implementação em folha de pagamento do Auxílio-educação, a contar de 1º de junho de 2015, para servidores e magistrados do PJRJ, instituído pela Lei nº 7014, de 29 de maio de 2015;
- Possibilidade de UP GRADE no plano odontológico oferecido pela Amil a partir de outubro/2015;
- Reconhecida em novembro/2015 a estabilidade provisória até o período de 06 (seis) meses de licença à gestante, para servidora gestante exonerada de cargo em comissão, sendo devido no período os auxílios refeição e/ou alimentação, o auxílio saúde e o auxílio-creche. Resolução CM 05/2015, publicado em 06/11/2015;
- Implementação, na folha de pagamento de 08/12/2015, do Auxílio Alimentação Natalino concedido no valor de R\$ 2.000,00, inclusive para os aposentados;
- Campanha de vacinação contra a gripe em todas as unidades do TJERJ;
- Reexames de capacidade laboral de um grupo de servidores;
- Eventos de saúde e parcerias com o PJRJ;
 - DEAPE – Campanha de medula óssea
 - DGJUR – Evento do idoso
 - DGPES – Semana de saúde
 - 5º congresso nacional de saúde do PJ



RELATÓRIO DE INFORMAÇÕES GERENCIAIS ANUAL (RIGER)

ATENÇÃO: A cópia impressa a partir da *intranet* é cópia não controlada.

- Foram convocados 671 servidores ao longo do ano;
- O Banco de Assessores de Desembargador, conta com 153 servidores inscritos, sendo 09 servidores nomeados até 30/12/2015;
- Quanto ao Banco de Secretário de Juiz e de Auxiliar de Gabinete, dos 47 servidores inscritos, 30 candidatos foram nomeados até 30/12/2015, já sendo elaborada a minuta de Resolução, referente à sua ampliação;
- Concluída a implantação da ferramenta de educação a distância *Learning Management System* (LMS), permitindo a criação do Ambiente Virtual de Aprendizagem da ESAJ e a oferta de 35 turmas *on line*;
- As duas primeiras turmas de curso de pós-graduação da ESAJ foram finalizadas em 2015. Concluíram o curso de Administração Pública com Enfoque no Judiciário, com apresentação e aprovação de trabalhos de conclusão de curso (TCC), em duas turmas, 123 funcionários;
- Dois concluintes do curso de pós-graduação tiveram artigos baseados nos seus TCCs publicados em revista especializada, Boletim de Direito Administrativo (BDA): Fernando Luiz Fernandes de Souza Yamaguti, com trabalho *A Constitucionalização do Direito Administrativo e sua Repercussão na Releitura de Alguns Princípios que o Regem*, e Oscimar Valporto Moreno, com o trabalho *As Agências Reguladoras e o Controle Judicial*;
- Em novembro foi oferecida a primeira turma da ESAJ na nova sala de aula construída, com 30 lugares, no Anexo Cidade Nova. Em dezembro foram oferecidas no local duas turmas, sendo uma de Custas e outra de Processamento em Vara Cível;
- Cursos para capacitação de auxiliares da justiça voltados para público externo: Especialização em Administração Judicial teve uma turma com 73 concluintes; Formação de Peritos Judiciais teve 3 turmas com 459 concluintes no ano; Formação de Mediadores teve 15 turmas realizadas com cerca de 450 concluintes; e o curso Conciliação e suas Técnicas, para capacitação de conciliadores, teve 13 turmas realizadas com aproximadamente 300 concluintes.



RELATÓRIO DE INFORMAÇÕES GERENCIAIS ANUAL (RIGER)

ATENÇÃO: A cópia impressa a partir da *intranet* é cópia não controlada.

6. AÇÕES PENDENTES DE REALIZAÇÃO (demandas não concluídas no período de referência, excluídas as dos projetos)

- Aprovação da minuta de Resolução referente à ampliação do Banco de Secretário de Juiz e Auxiliar de Gabinete (DICAP/SERSE);
- Aprovação de proposta para realização do II Encontro de Gestores do PJERJ, a ser realizado em março/2016;
- Publicação e divulgação das Matrizes de Requisitos na Internet;
- Aprovação das minutas de Resolução e Ato referentes à Avaliação Especial de Desempenho.

7. DESTAQUES DE ECONOMICIDADE

AÇÕES DE DESTAQUE	ECONOMIA OBJETIVA GERADA
Alteração na forma de envio de comunicações aos magistrados ativos, com a utilização do correio eletrônico. Economia de papel com a disponibilização digital do material didático na ESAJ (média de 30 folhas por participante). Economia de papel com a inscrição digital na ESAJ(uma folha por inscrito).	-150 folhas de papel/mês e 50 envelopes/mês; - redução de despesas com correio; - maior durabilidade do cartucho da impressora e da copiadora. - 2.502 resmas de papel. - 83 resmas de papel
Utilização de formulários para a instrução dos processos de pecúnia na DIMAG.	- 500 folhas de papel/semestre; - maior durabilidade do cartucho da impressora.
Nova formatação das informações da DIMAG relativas aos pedidos de inclusão/exclusão de dependentes e de inscrição no TJRJ-MED.	-150 folhas de papel/mês; -menor incidência de erros e retrabalho.



RELATÓRIO DE INFORMAÇÕES GERENCIAIS ANUAL (RIGER)

ATENÇÃO: A cópia impressa a partir da *intranet* é cópia não controlada.

8. SITUAÇÃO DOS RECURSOS

Tópicos				Observações
Pessoal		X		<ul style="list-style-type: none">- Permanece a necessidade de compensação da redução dos servidores em consequência do PIA, além da carência de pessoal que já existia em algumas unidades do DEAPS, para atender inclusive às novas demandas, como a implementação da Lei Estadual 7014/2015.- Houve aumento da oferta de produtos, com os cursos na modalidade EAD e a pós-graduação e criação de mais uma divisão (Divisão de Tecnologia de Ensino - DITEC) sem o correspondente aumento da quantidade de funcionários, havendo, inclusive, a necessidade de funcionários para tarefas de formação específica: design gráfico, desenho instrucional, revisão de textos, tecnologia da informação e operação e edição de vídeo.



RELATÓRIO DE INFORMAÇÕES GERENCIAIS ANUAL (RIGER)

ATENÇÃO: A cópia impressa a partir da *intranet* é cópia não controlada.

Tecnologia da Informação		X		<p>A Divisão de Tecnologia de Ensino (DITEC) assumiu no final de 2015 a atribuição relativa à manutenção corretiva, evolutiva e adaptativa do Sistema de Controle de Cursos (SCC) de forma a suprir as carências apresentadas nesta área.</p> <p>Concluída a implantação da Plataforma de Ensino a Distâncias (Lerning Management System – LMS).</p>
Infraestrutura		X		<p>Realizadas obras para a instalação de mais dois laboratórios de informática.</p> <p>Terminadas obras de instalação de sala de aula no anexo da Cidade Nova.</p> <p>A infraestrutura é adequada.</p>

LEGENDA:



Atende



Atende em Parte



Não Atende

9. CONCLUSÃO/COMENTÁRIOS GERAIS



RELATÓRIO DE INFORMAÇÕES GERENCIAIS SETORIAL (RIGER) DE 2015

ATENÇÃO: A cópia impressa a partir da *intranet* é cópia não controlada.

PLANILHA DE INDICADORES										
ATENÇÃO: A cópia impressa a partir da <i>intranet</i> é cópia não controlada.										
UNIDADE ORGANIZACIONAL	DGPES	INDICADOR DE OBJETIVO ESTRATÉGICO	INDICADOR DE PROJETO	INDICADOR DE PROCESSO DE TRABALHO	X	INDICADOR DE OBJETIVO DA QUALIDADE				
TEMA	Gestão de Pessoas		OBJETIVO ESTRATÉGICO							
INDICADOR	Entradas e Saídas de Servidores		PROJETO, PROCESSO DE TRABALHO OU OBJETIVO DA QUALIDADE			Promover a Gestão de Pessoas do TJERJ				
FINALIDADE	Acompanhar e gerenciar a flutuação do quadro de pessoal					CRITÉRIO DE ACOMPANHAMENTO	Status			
PERIODICIDADE	Anual	INDICADOR DE ACOMPANHAMENTO	INDICADOR DE DESEMPENHO	X	INDICADOR DE EFICIÊNCIA	INDICADOR DE EFETIVIDADE				
FÓRMULA	Número de entradas e Saídas dividido pelo total de servidores					SENTIDO DE MELHORIA	mM			
META	Não há				ORIGEM DOS DADOS			UNIDADE DE MEDIDA		
EVOLUÇÃO DO INDICADOR	2010		2011		2012		2013		2014	
	1,95%		3,97%		2,55%		4,09%		2,49%	
RESULTADOS NO PERÍODO										
LINHA DE BASE 2015	<div style="display: flex; justify-content: space-around;"> <div style="width: 45%;"> <p>Distribuição do Efetivo por Área</p> </div> <div style="width: 45%;"> <p>TURNOVER</p> </div> </div>									
RESULTADO ATUAL										
META										
ANÁLISE CRÍTICA	Verifica-se que no início do 1º semestre, a movimentação de saída de servidores do PJERJ superou a da entrada. No entanto, nos meses de junho e agosto/2015, a movimentação de entrada foi significativamente maior do que a saída, em razão da nomeação de 418 novos servidores, aprovados em concurso público.									
AÇÕES GERENCIAIS	Manter acompanhamento e gestão das entradas e saídas dos servidores.									
Responsável pela emissão do relatório: DEAPS					Responsável (aprovação e divulgação): DGPES			Data:		



RELATÓRIO DE INFORMAÇÕES GERENCIAIS SETORIAL (RIGER) DE 2015

ATENÇÃO: A cópia impressa a partir da *intranet* é cópia não controlada.

PLANILHA DE INDICADORES															
ATENÇÃO: A cópia impressa a partir da <i>intranet</i> é cópia não controlada.															
UNIDADE ORGANIZACIONAL	INDICADOR DE OBJETIVO ESTRATÉGICO				INDICADOR DE PROJETO				INDICADOR DE PROCESSO DE TRABALHO				INDICADOR DE OBJETIVO DA QUALIDADE		
TEMA	Gestão de Pessoas				OBJETIVO ESTRATÉGICO										
INDICADOR					PROJETO, PROCESSO DE TRABALHO OU OBJETIVO DA QUALIDADE										
FINALIDADE													CRITÉRIO DE ACOMPANHAMENTO	Status	
PERIODICIDADE	Anual	INDICADOR DE ACOMPANHAMENTO			INDICADOR DE DESEMPENHO			X	INDICADOR DE EFICIÊNCIA			INDICADOR DE EFETIVIDADE			
FÓRMULA	% Servidores lotados no 1º Grau, 2º Grau e área administrativa												SENTIDO DE MELHORIA		nM
META	Não há							ORIGEM DOS DADOS				UNIDADE DE MEDIDA		Nº	
EVOLUÇÃO DO INDICADOR	2015	1a Instância	Jan	Fev	Mar	Abr	Mai	Jun	Jul	Ago	Set	Out	Nov	Dez	
		12.006	11.995	11.969	11.862	11.785	11.739	11.667	11.912	11.877	12.037	12.012	11.974		
		2a Instância	1.550	1.531	1.538	1.548	1.544	1.550	1.558	1.564	1.565	1.563	1.564	1.571	
		Administrativa	1.712	1.740	1.726	1.730	1.728	1.704	1.721	1.719	1.914	1.722	1.724	1.732	
		Total/mês	15.268	15.266	15.233	15.140	15.057	14.993	14.946	15.195	15.356	15.322	15.300	15.277	
RESULTADOS NO PERÍODO															
LINHA DE BASE	NÃO HÁ														
RESULTADO ANUAL															
META	Não Há														
ANÁLISE CRÍTICA	Os resultados mantêm os índices das medições passadas, que demonstram a média de 90% do total de servidores na área fim (1ª e 2ª instâncias) e 10% na área administrativa.														
AÇÕES GERENCIAIS	Acompanhar e manter a proporcionalidade da distribuição de servidores.														
Responsável pela emissão do relatório: DEAPS					Responsável (aprovação e divulgação): DGPES					Data:					



RELATÓRIO DE INFORMAÇÕES GERENCIAIS SETORIAL (RIGER) DE 2015

ATENÇÃO: A cópia impressa a partir da intranet é cópia não controlada.

PLANILHA DE INDICADORES							
ATENÇÃO: A cópia impressa a partir da intranet é cópia não controlada.							
UNIDADE ORGANIZACIONAL	DGPES	INDICADOR DE OBJETIVO ESTRATÉGICO	INDICADOR DE PROJETO	INDICADOR DE PROCESSO DE TRABALHO	X	INDICADOR DE OBJETIVO DA QUALIDADE	
TEMA	Gestão de Pessoas		OBJETIVO ESTRATÉGICO				
INDICADOR	Entradas e Saídas de Servidores		PROJETO, PROCESSO DE TRABALHO OU OBJETIVO DA QUALIDADE	Promover a Gestão de Pessoas do TJERJ			
FINALIDADE	Acompanhar e gerenciar a flutuação do quadro de pessoal					CRITÉRIO DE ACOMPANHAMENTO	Status
PERIODICIDADE	Anual	INDICADOR DE ACOMPANHAMENTO	INDICADOR DE DESEMPENHO	X	INDICADOR DE EFICIÊNCIA	INDICADOR DE EFETIVIDADE	
FÓRMULA	Número de entradas e Saídas dividido pelo total de servidores					SENTIDO DE MELHORIA	mM
META	Não há			ORIGEM DOS DADOS		UNIDADE DE MEDIDA	
EVOLUÇÃO DO INDICADOR	2010	2011	2012	2013	2014	2015	MÉDIA
	1,95%	3,97%	2,55%	4,09%	2,49%		
RESULTADOS NO PERÍODO							
LINHA DE BASE 2015							
RESULTADO ATUAL							
META							
ANÁLISE CRÍTICA	Verifica-se que no início do 1º semestre, a movimentação de saída de servidores do PJERJ superou a da entrada. No entanto, nos meses de junho e agosto/2015, a movimentação de entrada foi significativamente maior do que a saída, em razão da nomeação de 418 novos servidores, aprovados em concurso público.						
AÇÕES GERENCIAIS	Manter acompanhamento e gestão das entradas e saídas dos servidores.						
Responsável pela emissão do relatório: DEAPS			Responsável (aprovação e divulgação): DGPES			Data:	



RELATÓRIO DE INFORMAÇÕES GERENCIAIS SETORIAL (RIGER) DE 2015

ATENÇÃO: A cópia impressa a partir da *intranet* é cópia não controlada.

PLANILHA DE INDICADORES												
ATENÇÃO: A cópia impressa a partir da intranet é cópia não controlada.												
UNIDADE ORGANIZACIONAL	DGPES	INDICADOR DE OBJETIVO ESTRATÉGICO	X	INDICADOR DE PROJETO		INDICADOR DE PROCESSO DE TRABALHO		INDICADOR DE OBJETIVO DA QUALIDADE				
TEMA	Valorização de Magistrados e Servidores			OBJETIVO ESTRATÉGICO	Motivar e comprometer Magistrados e servidores com a execução da estratégia							
INDICADOR	Absentéismo no PJERJ - Magistrados e Servidores - GLOBAL (IE 30)			PROJETO, PROCESSO DE TRABALHO OU OBJETIVO DA QUALIDADE	Programa Qualidade de Vida							
FINALIDADE	Verificar o grau de comparecimento dos magistrados e servidores ao trabalho							CRITÉRIO DE ACOMPANHAMENTO	Acumulado			
PERIODICIDADE	Trimestral	INDICADOR DE ACOMPANHAMENTO		INDICADOR DE DESEMPENHO		INDICADOR DE EFICIÊNCIA	X	INDICADOR DE EFETIVIDADE				
FÓRMULA	(Total de ausências sem justificativas de servidores e magistrados no período) / (total de magistrados e servidores ao final do período x total de dias úteis no período) x 100							SENTIDO DE MELHORIA	mM			
META	Reduzir para 2% o absentéismo global até 31/12/2014					ORIGEM DOS DADOS	Relatório do SDS		UNIDADE DE MEDIDA	Porcentagem		
EVOLUÇÃO DO INDICADOR 2011/2012				1ºTrim 2013	2ºTrim 2013	3ºTrim 2013	4ºTrim 2013	1ºTrim 2014	2ºTrim 2014	3ºTrim 2014	4ºTrim 2014	Δ% 2013/2014
Nº Dias Não Trabalhados (Faltas não Previstas) - Servidores				33.974	33.724	33.980	22.930	21.518	18.532	23.571	20.574	-10,27%
Nº Dias Não Trabalhados (Faltas não Previstas) - Magistrados				2.310	2.641	2.649	2.364	1.695	1.683	1.932	1.827	-22,72%
Nº de Servidores (Tpfefet - TPCed + TPSV + TPReq)				N/D	15.298	15.631	15.611	16.255	15.630	15.502	15.348	-1,68%
MagT - Total Magistrados (Mag = Mag2 + Mag1 + MagTR + MagJE - MagPACJE1º - MagPACTR1º - MagPACTRJE)												
Nº de Dias Úteis				57	59	65	57	59	52	62	56	-1,75%
ÍNDICE DE ABSENTEÍSMO (GLOBAL)				3,86%	3,73%	3,41%	2,69%	2,42%	2,36%	2,65%	2,61%	-3,11%
EVOLUÇÃO DO INDICADOR 2013/2014				1ºTrim 2015	2ºTrim 2015	3ºTrim 2015	4ºTrim 2015	1ºTrim 2016	2ºTrim 2016	3ºTrim 2016	4ºTrim 2016	Δ% 2015/2016
Nº Dias Não Trabalhados (Faltas não Previstas) - Servidores				21.360	20.318	24.616	19.104					
Nº Dias Não Trabalhados (Faltas não Previstas) - Magistrados				1.677	1.439	1.849	1.515					
Nº de Servidores (Tpfefet - TPCed + TPSV + TPReq)				15.279	15.037	15.401	15.326					
MagT - Total Magistrados (Mag = Mag2 + Mag1 + MagTR + MagJE - MagPACJE1º - MagPACTR1º - MagPACTRJE)				868	863	862	859					
Nº de Dias Úteis				59	58	65	57					
ÍNDICE DE ABSENTEÍSMO (GLOBAL)				2,42%	2,36%	2,50%	2,24%					
RESULTADOS NO PERÍODO		ÍNDICE DE ABSENTEÍSMO NO PJERJ (GLOBAL) - FONTE: Relatório do SDS										
LINHA DE BASE (31/12/2013)	3,42%											
RESULTADO ATUAL	2,36%											
META (2015)	2,36%											
ANÁLISE CRÍTICA	O recuo desse indicador foi tão expressivo e consistente, em 2015, que a meta prevista para 2015 (2,36%), foi ultrapassada com sobras (2,24%). O recuo desse indicador desde a sua criação no 1º Trimestre de 2013 até esta avaliação é de 42%.											
AÇÕES GERENCIAIS	Auditoria ininterrupta dos procedimentos periciais pela fiscalização do contrato de terceirização das atividade periciais; Publicação da Resolução Normativa nº 06 de 23/05/2013, que produziu alterações objetivas para melhorar o controle e acompanhamento pericial.											
Responsável pela emissão do relatório:		Marcos Mouzinho			Responsável (aprovação e divulgação):			Data:			09/01/2016	



RELATÓRIO DE INFORMAÇÕES GERENCIAIS SETORIAL (RIGER) DE 2015

ATENÇÃO: A cópia impressa a partir da *intranet* é cópia não controlada.

PLANILHA DE INDICADORES												
ATENÇÃO: A cópia impressa a partir da intranet é cópia não controlada.												
UNIDADE ORGANIZACIONAL	DGPES	INDICADOR DE OBJETIVO ESTRATÉGICO	X	INDICADOR DE PROJETO		INDICADOR DE PROCESSO DE TRABALHO		INDICADOR DE OBJETIVO DA QUALIDADE				
TEMA	Valorização de Magistrados e Servidores			OBJETIVO ESTRATÉGICO	Motivar e comprometer Magistrados e servidores com a execução da estratégia							
INDICADOR	Absentismo de Servidores (IE 30a)			PROJETO, PROCESSO DE TRABALHO OU OBJETIVO DA QUALIDADE								
FINALIDADE	Verificar o grau de comparecimento dos servidores ao trabalho							CRITÉRIO DE ACOMPANHAMENTO	Acumulado			
PERIODICIDADE	Trimestral	INDICADOR DE ACOMPANHAMENTO		INDICADOR DE DESEMPENHO		INDICADOR DE EFICIÊNCIA	X	INDICADOR DE EFETIVIDADE				
FÓRMULA	(Total de ausências sem justificativas de servidores no período) / (total de servidores ao final do período x total de dias úteis no período) x 100							SENTIDO DE MELHORIA	mM			
META	Reduzir para 2% o absentismo global até 31/12/2014					ORIGEM DOS DADOS	Relatório do SDS		UNIDADE DE MEDIDA	Porcentagem		
EVOLUÇÃO DO INDICADOR 2011/2012				1ºTrim 2013	2ºTrim 2013	3ºTrim 2013	4ºTrim 2013	1ºTrim 2014	2ºTrim 2014	3ºTrim 2014	4ºTrim 2014	Δ% 2013/2014
Nº Dias Não Trabalhados (Faltas não Previstas) - Servidores				33.974	33.724	33.980	22.930	21.518	18.532	23.571	20.574	-10,27%
Nº de Servidores (Tpefet - TPCed + TPSV + TPreq)				N/D	15.298	15.631	15.611	15.682	15.630	15.502	15.348	-1,68%
Nº de Dias Úteis				57	59	65	57	59	52	62	56	-1,75%
ÍNDICE DE ABSENTEÍSMO DOS SERVIDORES				3,81%	3,66%	3,33%	2,54%	2,33%	2,23%	2,45%	2,39%	-5,76%
EVOLUÇÃO DO INDICADOR 2013/2014				1ºTrim 2015	2ºTrim 2015	3ºTrim 2015	4ºTrim 2015	1ºTrim 2016	2ºTrim 2016	3ºTrim 2016	4ºTrim 2016	Δ% 2015/2016
Nº Dias Não Trabalhados (Faltas não Previstas) - Servidores				21.360	20.318	24.616	19.104					
Nº de Servidores (Tpefet - TPCed + TPSV + TPreq)				15.279	15.037	15.401	15.326					
Nº de Dias Úteis				59	58	65	57					
ÍNDICE DE ABSENTEÍSMO DOS SERVIDORES				2,37%	2,33%	2,46%	2,19%					
RESULTADOS NO PERÍODO												
LINHA DE BASE (31/12/2013)	3,33%											
RESULTADO ATUAL	2,33%											
META (2015)	2,10%											
<p>ÍNDICE DE ABSENTEÍSMO NO PJERJ (SERVIDORES) - FONTE: Relatório do SDS.</p>												
ANÁLISE CRÍTICA	Por Muito pouco a média (Ambiciosa) para 2015 não foi alcançada. Do ponto de vista pratico o comportamento de recuo deste indicador é tão forte e persistente que se poderia notificar que a meta de 2015 foi alcançada. Desde o início da sua criação no 1º Trimestre de 2013, este indicador se apresenta em queda progressiva, recuando 42,5% nos três últimos anos em que é computado. O ponto da curva atingido pelo indicador no 4º trimestre de 2015 é o menor já registrado em toda a série.											
AÇÕES GERENCIAIS	Auditoria ininterrupta dos procedimentos periciais pela fiscalização do contrato de terceirização das atividade periciais; Publicação da Resolução Normativa nº 06 de 23/05/2013, que produziu alterações objetivas para melhorar o controle e acompanhamento pericial.											
Responsável pela emissão do relatório:	Marcos Mouzinho				Responsável (aprovação e divulgação):					Data:	09/01/2016	



RELATÓRIO DE INFORMAÇÕES GERENCIAIS SETORIAL (RIGER) DE 2015

ATENÇÃO: A cópia impressa a partir da *intranet* é cópia não controlada.

PLANILHA DE INDICADORES												
ATENÇÃO: A cópia impressa a partir da intranet é cópia não controlada.												
UNIDADE ORGANIZACIONAL	EMERJ	INDICADOR DE OBJETIVO ESTRATÉGICO	X	INDICADOR DE PROJETO		INDICADOR DE PROCESSO DE TRABALHO		INDICADOR DE OBJETIVO DA QUALIDADE				
TEMA	Valorização de Magistrados e Servidores			OBJETIVO ESTRATÉGICO	Motivar e comprometer Magistrados e servidores com a execução da estratégia							
INDICADOR	Absentéismo de Magistrados (IE 30b)			PROJETO, PROCESSO DE TRABALHO OU OBJETIVO DA QUALIDADE								
FINALIDADE	Verificar o grau de comparecimento dos magistrados ao trabalho							CRITÉRIO DE ACOMPANHAMENTO	Acumulado			
PERIODICIDADE	Trimestral	INDICADOR DE ACOMPANHAMENTO		INDICADOR DE DESEMPENHO		INDICADOR DE EFICIÊNCIA	X	INDICADOR DE EFETIVIDADE				
FÓRMULA	(Total de ausências sem justificativas de Magistrados no período) / (total de Magistrados ao final do período x total de dias úteis no período) x 100							SENTIDO DE MELHORIA	mM			
META	Reduzir para 2,80% o absentéismo de Magistrados até 31/12/2015					ORIGEM DOS DADOS	Relatório do SDS		UNIDADE DE MEDIDA	Porcentagem		
EVOLUÇÃO DO INDICADOR 2011/2012				1ºTrim 2013	2ºTrim 2013	3ºTrim 2013	4ºTrim 2013	1ºTrim 2014	2ºTrim 2014	3ºTrim 2014	4ºTrim 2014	Δ% 2013/2014
Nº Dias Não Trabalhados (Faltas não Previstas) - Magistrados				2.310	2.641	2.649	2.364	1.695	1.683	1.932	1.827	-22,72%
MagT - Total Magistrados (Mag = Mag2 + Mag1 + MagTR + MagJE - MagPACJE1º - MagPACTR1º -				N/D	N/D	N/D	N/D	N/D	N/D	N/D	N/D	N/D
Nº de Dias Úteis				57	59	65	57	59	52	62	56	-1,75%
ÍNDICE DE ABSENTÉISMO DE MAGISTRADOS				4,84%	5,33%	4,87%	4,95%	3,44%	3,75%	3,66%	3,88%	-21,62%
EVOLUÇÃO DO INDICADOR 2013/2014				1ºTrim 2015	2ºTrim 2015	3ºTrim 2015	4ºTrim 2015	1ºTrim 2016	2ºTrim 2016	3ºTrim 2016	4ºTrim 2016	Δ% 2015/2016
Nº Dias Não Trabalhados (Faltas não Previstas) - Magistrados				1.677	1.439	1.849	1.515					
MagT - Total Magistrados (Mag = Mag2 + Mag1 + MagTR + MagJE - MagPACJE1º - MagPACTR1º -				868	863	862	859					
Nº de Dias Úteis				59	58	65	57					
ÍNDICE DE ABSENTÉISMO DE MAGISTRADOS				3,27%	2,87%	3,30%	3,09%					
RESULTADOS NO PERÍODO		<p style="text-align: center; font-size: small;">ÍNDICE DE ABSENTÉISMO NO PJRJ (GLOBAL) - FONTE: Relatório do SDS.</p>										
LINHA DE BASE (31/12/2013)	4,99%											
RESULTADO ATUAL	2,87%											
META (2015)	2,80%											
ANÁLISE CRÍTICA	No 3º trimestre de 2015 o indicador apresentou um ponto fora da curva de tendência, voltando ao nível do 1º trimestre, com ascensão abrupta. No último trimestre de 2015, no entanto, o indicador voltou a cair, com recuo de 10% sobre o 3º trimestre, voltando a linha de tendência. O registro do último trimestre, por pouco não atingiu a meta estabelecida.											
AÇÕES GERENCIAIS	Registro e acompanhamento da tendência de evolução do Índice; Auditoria ininterrupta do cumprimento das metas previstas no Plano de Trabalho do Convênio TJMED para Assistência à Saúde dos Magistrados do PJRJ.											
Responsável pela emissão do relatório:			Marcos Mouzinho			Responsável (aprovação e divulgação):						
						Data:			09/01/2016			



RELATÓRIO DE INFORMAÇÕES GERENCIAIS SETORIAL (RIGER) DE 2015

ATENÇÃO: A cópia impressa a partir da *intranet* é cópia não controlada.

PLANILHA DE INDICADORES									
ATENÇÃO: A cópia impressa a partir da intranet é cópia não controlada.									
UNIDADE ORGANIZACIONAL	DGPES	INDICADOR DE OBJETIVO ESTRATÉGICO	X	INDICADOR DE PROJETO		INDICADOR DE PROCESSO DE TRABALHO	X	INDICADOR DE OBJETIVO DA QUALIDADE	
TEMA	Gestão de Pessoas			OBJETIVO ESTRATÉGICO	Realizar Ações de Saúde				
INDICADOR	Atendimentos Periciais			PROJETO, PROCESSO DE TRABALHO OU OBJETIVO DA QUALIDADE					
FINALIDADE	Acompanhar a demanda por atividades periciais dirigidas ao DESAU							CRITÉRIO DE ACOMPANHAMENTO	Status
PERIODICIDADE	Mensal	INDICADOR DE ACOMPANHAMENTO	x	INDICADOR DE DESEMPENHO		INDICADOR DE EFICIÊNCIA		INDICADOR DE EFETIVIDADE	
FÓRMULA	Soma dos atendimentos periciais							SENTIDO DE MELHORIA	nM
META	Não Aplicavel					ORIGEM DOS DADOS	SDS e SDSWEB	UNIDADE DE MEDIDA	Nº de Atendimentos
EVOLUÇÃO DO INDICADOR	2014	jan/15			fev/15			Resultado no Per.	
		210			197			407	
		mar/15			abr/15			Resultado no Per.	
		341			208			549	
		mai/15			jun/15			Resultado no Per.	
		350			313			663	
		jul/15			ago/15			Resultado no Per.	
		338			297			635	
		set/15			out/15			Resultado no Per.	
		290			244			534	
		nov/15			dez/15			Resultado no Per.	
		269			232			501	
RESULTADOS NO PERÍODO									
LINHA DE BASE 2014	3.086								
RESULTADO ATUAL	3.289								
META	Não Aplicavel								
<div style="display: flex; justify-content: space-around;"> <div style="width: 45%;"> <p style="text-align: center; font-size: small;">Resultado Apurado 2014 - Fonte SDS</p> </div> <div style="width: 45%;"> <p style="text-align: center; font-size: small;">EVOLUÇÃO COMPARATIVA DO RESULTADO - FONTE: SDS</p> </div> </div>									
ANÁLISE CRÍTICA	Aumento do número de 9,38% nas perícias em decorrência de reexames de capacidade laboral de servidores, determinados pela administração, em decorrência de alegação de motivos de saúde em processos de reconsideração de um grupo expressivo de servidores que foram remanejados ou tiveram mudança de local de trabalho em 2015								
AÇÕES GERENCIAIS	Para responder com celeridade à demanda dos exames medico-periciais acima citados, recorreu-se ao contrato vigente com a empresa de perícias médicas, bem como, à contratação autorizada pela Presidência, de juntas médicas especializadas " compostas por médicos do trabalho, ortopedistas e psiquiatras de SEJUD ". Estes exames foram realizados nas dependências do DESAU.								
Responsável pela emissão do relatório:			Marcos Mouzinho			Responsável (aprovação e divulgação):			Data: 09/01/2016



RELATÓRIO DE INFORMAÇÕES GERENCIAIS SETORIAL (RIGER) DE 2015

ATENÇÃO: A cópia impressa a partir da *intranet* é cópia não controlada.

PLANILHA DE INDICADORES									
ATENÇÃO: A cópia impressa a partir da intranet é cópia não controlada.									
UNIDADE ORGANIZACIONAL	DGPES	INDICADOR DE OBJETIVO ESTRATÉGICO		INDICADOR DE PROJETO		INDICADOR DE PROCESSO DE TRABALHO	X	INDICADOR DE OBJETIVO DA QUALIDADE	
TEMA	Gestão de Pessoas			OBJETIVO ESTRATÉGICO					
INDICADOR	Licenças Médicas por tipos			PROJETO, PROCESSO DE TRABALHO OU OBJETIVO DA QUALIDADE	Realizar Ações de Saúde				
FINALIDADE	Acompanhar o motivo de licenciamento médico de servidores							CRITÉRIO DE ACOMPANHAMENTO	Status
PERIODICIDADE	Trimestral	INDICADOR DE ACOMPANHAMENTO	x	INDICADOR DE DESEMPENHO		INDICADOR DE EFICIÊNCIA		INDICADOR DE EFETIVIDADE	
FÓRMULA	Soma dos servidores com determinados tipos de licença médica							SENTIDO DE MELHORIA	nM
META	Não Aplicavel					ORIGEM DOS DADOS	SDS	UNIDADE DE MEDIDA	Nº de licenças
EVOLUÇÃO DO INDICADOR		Transtornos Mentais e Comportamentais	Doenças do Sistema Osteomuscular e do Tecido Conjuntivo	Licença para Tratamento de Pessoas da Família	Neoplasias	Transtornos Diversos	Doenças do Aparelho Circulatório	TOTAL	
	2014	937	500	195	286	335	192	2.445	
	jan/15	66	27	11	19	26	8	157	
	fev/15	79	31	10	22	28	13	183	
	mar/15	86	42	13	17	36	18	212	
	abr/15	117	45	8	19	32	21	242	
	mai/15	107	36	11	20	27	17	218	
	jun/15	93	36	13	20	21	12	195	
	jul/15	87	47	23	22	25	10	214	
	ago/15	72	37	16	23	26	13	187	
	set/15	81	20	19	26	21	13	180	
	out/15	81	17	17	27	28	13	183	
	nov/15	88	26	17	25	27	14	197	
dez/15	80	27	15	26	26	14	188		
RESULTADOS NO PERÍODO									
LINHA DE BASE 2014	2.445								
RESULTADO ATUAL	2.356								
META	Não Aplicavel								
ANÁLISE CRÍTICA	Houve um discreto aumento (10%) de afastamentos no grupo específico de doenças mentais.								
AÇÕES GERENCIAIS	Ainda neste biênio , visto a tendência de aumento de afastamentos em decorrência deste segmento de patologia, uma ação preventiva de saúde mental deverá ser estudada e implementada.								
Responsável pela emissão do relatório:	Marcos Mouzinho			Responsável (aprovação e divulgação):				Data:	09/01/2016



RELATÓRIO DE INFORMAÇÕES GERENCIAIS SETORIAL (RIGER) DE 2015

ATENÇÃO: A cópia impressa a partir da *intranet* é cópia não controlada.

PLANILHA DE INDICADORES																																											
ATENÇÃO: A cópia impressa a partir da intranet é cópia não controlada.																																											
UNIDADE ORGANIZACIONAL	DGPES	INDICADOR DE OBJETIVO ESTRATÉGICO	X	INDICADOR DE PROJETO		INDICADOR DE PROCESSO DE TRABALHO	X	INDICADOR DE OBJETIVO DA QUALIDADE																																			
TEMA	Gestão de Pessoas			OBJETIVO ESTRATÉGICO	Realizar Ações de Saúde																																						
INDICADOR	Evolução dos atendimentos do DESAU			PROJETO, PROCESSO DE TRABALHO OU OBJETIVO DA QUALIDADE																																							
FINALIDADE	Avaliar o quantitativo de atendimentos de urgência e emergência prestados pelo DESAU							CRITÉRIO DE ACOMPANHAMENTO	Status																																		
PERIODICIDADE	Mensal	INDICADOR DE ACOMPANHAMENTO	X	INDICADOR DE DESEMPENHO		INDICADOR DE EFICIÊNCIA		INDICADOR DE EFETIVIDADE																																			
FÓRMULA	Soma dos atendimentos							SENTIDO DE MELHORIA	nM																																		
META	Não Aplicavel					ORIGEM DOS DADOS	SDS	UNIDADE DE MEDIDA	Nº de Atendimentos																																		
EVOLUÇÃO DO INDICADOR	2014	jan/15			fev/15			Resultado no Per.																																			
		925			820			1.745																																			
		mar/15			abr/15			Resultado no Per.																																			
		1.289			1.096			2.385																																			
		mai/15			jun/15			Resultado no Per.																																			
		2.380			2.099			4.479																																			
		jul/15			ago/15			Resultado no Per.																																			
		1.443			1.269			2.712																																			
		set/15			out/15			Resultado no Per.																																			
		1.512			1.161			2.673																																			
		nov/15			dez/15			Resultado no Per.																																			
		1.167			873			2.040																																			
RESULTADOS NO PERÍODO																																											
LINHA DE BASE 2014	16.436																																										
RESULTADO ATUAL	16.034																																										
META	Não Aplicavel																																										
<div style="display: flex; justify-content: space-around;"> <div style="text-align: center;"> <p>Comparativo 2014 / 2015</p> <p>Fonte : SDS</p> <table border="1"> <caption>Comparativo 2014 / 2015</caption> <thead> <tr> <th>Item</th> <th>Valor</th> </tr> </thead> <tbody> <tr> <td>Linha de Base 2014</td> <td>16.436</td> </tr> <tr> <td>Resultado Atual</td> <td>16.034</td> </tr> <tr> <td>Meta</td> <td>0.00</td> </tr> </tbody> </table> </div> <div style="text-align: center;"> <p>EVOLUÇÃO COMPARATIVA DO RESULTADO - FONTE: SDS</p> <table border="1"> <caption>EVOLUÇÃO COMPARATIVA DO RESULTADO - FONTE: SDS</caption> <thead> <tr> <th>Mês</th> <th>Valor</th> </tr> </thead> <tbody> <tr><td>jan/15</td><td>925</td></tr> <tr><td>fev/15</td><td>820</td></tr> <tr><td>mar/15</td><td>1289</td></tr> <tr><td>abr/15</td><td>1096</td></tr> <tr><td>mai/15</td><td>2380</td></tr> <tr><td>jun/15</td><td>2099</td></tr> <tr><td>jul/15</td><td>1443</td></tr> <tr><td>ago/15</td><td>1269</td></tr> <tr><td>set/15</td><td>1512</td></tr> <tr><td>out/15</td><td>1161</td></tr> <tr><td>nov/15</td><td>1167</td></tr> <tr><td>dez/15</td><td>873</td></tr> </tbody> </table> </div> </div>										Item	Valor	Linha de Base 2014	16.436	Resultado Atual	16.034	Meta	0.00	Mês	Valor	jan/15	925	fev/15	820	mar/15	1289	abr/15	1096	mai/15	2380	jun/15	2099	jul/15	1443	ago/15	1269	set/15	1512	out/15	1161	nov/15	1167	dez/15	873
Item	Valor																																										
Linha de Base 2014	16.436																																										
Resultado Atual	16.034																																										
Meta	0.00																																										
Mês	Valor																																										
jan/15	925																																										
fev/15	820																																										
mar/15	1289																																										
abr/15	1096																																										
mai/15	2380																																										
jun/15	2099																																										
jul/15	1443																																										
ago/15	1269																																										
set/15	1512																																										
out/15	1161																																										
nov/15	1167																																										
dez/15	873																																										
ANÁLISE CRÍTICA	<p>Em 2015 pode-se observar uma redução do número de atendimentos observada nos dois primeiros meses de 2015 foi devido, provavelmente, à grande quantidade de feriados e pontos facultativos, retornando ao nível habitual nos meses seguintes. Em contrapartida, o aumento encontrado nos meses de maio e junho pode ser explicado pela realização de campanha de vacinação contra a gripe e de exame admissional deste PJERJ. Não houve nenhum caso grave, caracterizado por parada cardiorrespiratória. Os equipamentos têm recebido manutenção preventiva e corretiva, e os adiantamentos autorizados pela Alta Administração tem permitido a compra em tempo hábil de medicações e materiais de consumo. A equipe médica concluiu sua capacitação em Suporte de Vida Avançado em março de 2015. Dessa forma, conclui-se que o Desau encerrou o ano, com o estoque regular, equipamentos revisados e a equipe técnica completa e capacitada, com exceção dos técnicos de enfermagem que ainda aguardam o patrocínio do uso do suporte básico de vida da Nova Rio</p>																																										
AÇÕES GERENCIAIS	Serão iniciadas tratativas para o DESAU passar a adquirir medicamentos e insumos através de adesão a atas de repúdio de preços, evitando a necessidade de adiantamentos emergenciais, assim como o risco de licitações desertas.																																										
Responsável pela emissão do relatório:			Marcos Mouzinho				Responsável (aprovação e divulgação):			Data: 09/01/2016																																	



RELATÓRIO DE INFORMAÇÕES GERENCIAIS SETORIAL (RIGER) DE 2015

ATENÇÃO: A cópia impressa a partir da *intranet* é cópia não controlada.

	PLANILHA DE INDICADORES										
UNIDADE ORGANIZACIONAL	DGPES	INDICADOR DE OBJETIVO ESTRATÉGICO	x	INDICADOR DE PROJETO		INDICADOR DE PROCESSO DE TRABALHO	x	INDICADOR DE OBJETIVO DA QUALIDADE			
TEMA	GESTÃO DE PESSOAS			OBJETIVO ESTRATÉGICO	DESENVOLVER CONHECIMENTOS, HABILIDADES E ATITUDES NOS MAGISTRADOS E SERVIDORES						
INDICADOR	CAPACITAÇÃO DE SERVIDORES NAS COMPETÊNCIAS ESTRATÉGICAS (IE26)			PROJETO, PROCESSO DE TRABALHO OU OBJETIVO DA QUALIDADE	GERENCIAR INFRA-ESTRUTURA E DEMAIS NECESSIDADES (RAD-DGPES-043)						
FINALIDADE	Avaliar o nível de capacitação de servidores nas competências estratégicas							CRITÉRIO DE ACOMPANHAMENTO	Acumulado		
PERIODICIDADE	Semestral	INDICADOR DE ACOMPANHAMENTO		INDICADOR DE DESEMPENHO		INDICADOR DE EFICIÊNCIA	x	INDICADOR DE EFETIVIDADE			
FÓRMULA	(Total de servidores treinados com pelo menos 20 horas nas competências estratégicas / Total de servidores) x 100							SENTIDO DE MELHORIA	MM		
META	Aumentar para 30% o índice de capacitação dos servidores nas competências estratégicas					ORIGEM DOS DADOS	ESAJ	UNIDADE DE MEDIDA	%		
EVOLUÇÃO DO INDICADOR	PERÍODO	2014	1º SEM - 2015	2º SEM - 2015	2015						
	NUMERO DE SERVIDORES TREINADOS	6047	3850	5151	9001						
	NUMERO DE SERVIDORES DO PJERJ	15482	15482	15483	15482						
	PERCENTUAL	39,06%	24,87%	33,27%	58,14%						
RESULTADOS NO PERÍODO											
LINHA DE BASE 2014	39,06%										
RESULTADO ATUAL	58,14%										
META	30%										
ANÁLISE CRÍTICA	Meta superada em 28,14%. Mantidas as mesmas metas e referencias de 2014. Aguardando definição das metas, objetivos e indicadores estratégicos pela Administração Superior do PJERJ.										
AÇÕES GERENCIAIS	Aguardando definição das metas, objetivos e indicadores estratégicos pela Administração Superior do PJERJ.										
Responsável pela emissão do relatório: DGPES/ESAJ					Responsável (aprovação e divulgação): DGPES			Data: 13/01/2016			



RELATÓRIO DE INFORMAÇÕES GERENCIAIS SETORIAL (RIGER) DE 2015

ATENÇÃO: A cópia impressa a partir da *intranet* é cópia não controlada.

PLANILHA DE INDICADORES																											
ATENÇÃO: A cópia impressa a partir da <i>intranet</i> é cópia não controlada.																											
UNIDADE ORGANIZACIONAL	ESAJ	INDICADOR DE OBJETIVO ESTRATÉGICO			INDICADOR DE PROJETO			INDICADOR DE PROCESSO DE TRABALHO			X	INDICADOR DE OBJETIVO DA QUALIDADE															
TEMA	Gestão de Pessoas			OBJETIVO ESTRATÉGICO			Desenvolver conhecimentos, habilidades e atitudes nos magistrados e servidores																				
INDICADOR	ÍNDICE DE SATISFAÇÃO DE PARTICIPANTES DE AÇÕES DE CAPACITAÇÃO			PROJETO, PROCESSO DE TRABALHO OU OBJETIVO DA QUALIDADE			RAD-DGPES-049																				
FINALIDADE	Monitorar a satisfação dos participantes nas ações de capacitação da ESAJ										CRITÉRIO DE ACOMPANHAMENTO		Status														
PERIODICIDADE	Mensal	INDICADOR DE ACOMPANHAMENTO			INDICADOR DE DESEMPENHO			X	INDICADOR DE EFICIÊNCIA			INDICADOR DE EFETIVIDADE															
FÓRMULA	[Σ do percentual médio de conceitos (ótimo + bom) apurados nas avaliações de reação das turmas encerradas no mês]										SENTIDO DE MELHORIA		MM														
META	Acima de 95% em 2015							ORIGEM DOS DADOS			SCC	UNIDADE DE MEDIDA	%														
EVOLUÇÃO DO INDICADOR	2013	jan-13	98,96%	fev-13	97,58%	mar-13	95,27%	abr-13	97,81%	mai-13	97,46%	jun-13	96,41%	jul-13	96,96%	ago-13	96,80%	set-13	96,98%	out-13	96,53%	nov-13	97,47%	dez-13	96,85%	Md no Per.	97,09%
		2014	jan-14	98,62%	fev-14	97,07%	mar-14	98,21%	abr-14	96,81%	mai-14	94,63%	jun-14	97,50%	jul-14	96,38%	ago-14	95,64%	set-14	95,58%	out-14	96,40%	nov-14	95,93%	dez-14	95,73%	Md no Per.
	2015	jan-15	96,68%	fev-15	95,34%	mar-15	95,68%	abr-15	95,59%	mai-15	96,45%	jun-15	97,11%	jul-15	96,89%	ago-15	95,74%	set-15	95,37%	out-15	95,62%	nov-15	97,10%	dez-15	97,47%	Md no Per.	96,25%
	RESULTADOS NO PERÍODO																										
	LINHA DE BASE	96,54%																									
	RESULTADO ATUAL	96,25%																									
	META	95,00%																									
	ANÁLISE CRÍTICA	<p>O indicador dos meses de janeiro a maio de 2015 encontra-se acima da meta, porém o indicador “Atuação do Instrutor”, que compõe esse índice, nos meses de fevereiro, março e abril (12,50%, 19,05% e 14,29%, respectivamente) ficaram acima da meta (até 10%), contribuindo para índices menores na avaliação, em relação ao ano anterior. Nos meses de maio, novembro e dezembro os índices ficaram acima em relação ao ano anterior, e nos meses de junho a outubro os índices ficaram equiparados.</p>																									
	AÇÕES GERENCIAIS	<p>Continuar a tratar e analisar os dados coletados nas avaliações de reação e aplicar as medidas de controle previstas na RAD-DGPES-044 (orientação para os instrutores que não atingiram 92% na avaliação) e DGPES-045 (revisão de curso com ocorrência de uma turma com avaliação abaixo de 90% nos grupos de quesitos OBJETIVO DO CURSO e MATERIAL DIDÁTICO/CASOS CONCRETOS).</p>																									
Responsável pela emissão do relatório:		ESAJ			Responsável (aprovação e divulgação):			DGPES			Data:		07/01/2016														



RELATÓRIO DE INFORMAÇÕES GERENCIAIS SETORIAL (RIGER) DE 2015

ATENÇÃO: A cópia impressa a partir da *intranet* é cópia não controlada.

PLANILHA DE INDICADORES											
ATENÇÃO: A cópia impressa a partir da intranet é cópia não controlada.											
UNIDADE ORGANIZACIONAL	ESAJ	INDICADOR DE OBJETIVO ESTRATÉGICO	x	INDICADOR DE PROJETO		INDICADOR DE PROCESSO DE TRABALHO		INDICADOR DE OBJETIVO DA QUALIDADE			
TEMA	Gestão de Pessoas			OBJETIVO ESTRATÉGICO	Desenvolver conhecimentos, habilidades e atitudes dos magistrados e servidores						
INDICADOR	Orçamento de Custeio Aplicado em Capacitação de Servidores			PROJETO, PROCESSO DE TRABALHO OU OBJETIVO DA QUALIDADE							
FINALIDADE	Quantificar o grau de aplicação de recursos orçamentários de custeio na capacitação de servidores do PJERJ							CRITÉRIO DE ACOMPANHAMENTO	ACUMULADO		
PERIODICIDADE	Semestral	INDICADOR DE ACOMPANHAMENTO		INDICADOR DE DESEMPENHO		INDICADOR DE EFICIÊNCIA	x	INDICADOR DE EFETIVIDADE			
FÓRMULA	(Total aplicado em capacitação/Total do orçamento de custeio executado) x 100							SENTIDO DE MELHORIA	MM		
META	Aplicar 0,9 % do orçamento executado em capacitação					ORIGEM DOS DADOS		DGPCF/ESAJ	UNIDADE DE MEDIDA	Porcentagem	
EVOLUÇÃO DO INDICADOR	PERÍODO			1º SEM/2015	2º SEM/2015	TOTAL 2015	1º SEM/2016	2º SEM/2016	TOTAL 2016		
	VALOR DO ORÇAMENTO DE CUSTEIO					R\$ 752.887.149,68					
	VALOR APLICADO EM CAPACITAÇÃO			R\$ 1.223.233,65	R\$ 2.591.657,96	R\$ 3.814.891,61					
	CUSTEIO APLICADO			0,16%	0,34%	0,51%					
RESULTADOS NO PERÍODO											
LINHA DE BASE	0,52%										
RESULTADO ATUAL	0,51%										
META	0,90%										
ANÁLISE CRÍTICA										Meta não atingida. Não foram ainda definidos os indicadores estratégicos do PJERJ para o biênio. Houve contingenciamento de despesas, além de que despesas com participações externas foram lançadas no PAG das unidades demandantes, não figurando na rubrica de capacitação controlada pela ESAJ.	
AÇÕES GERENCIAIS		No ano de 2016 todas as despesas de participações em eventos externos de capacitação serão lançadas na rubrica de capacitação da ESAJ, deixando de figurar nos PAGs das unidades demandantes. Aguardar a definição dos indicadores estratégicos do PJERJ.									
Responsável pela emissão do relatório:			ESAJ			Responsável (aprovação e divulgação):			DIREÇÃO ESAJ		
								Data:	10/01/2015		