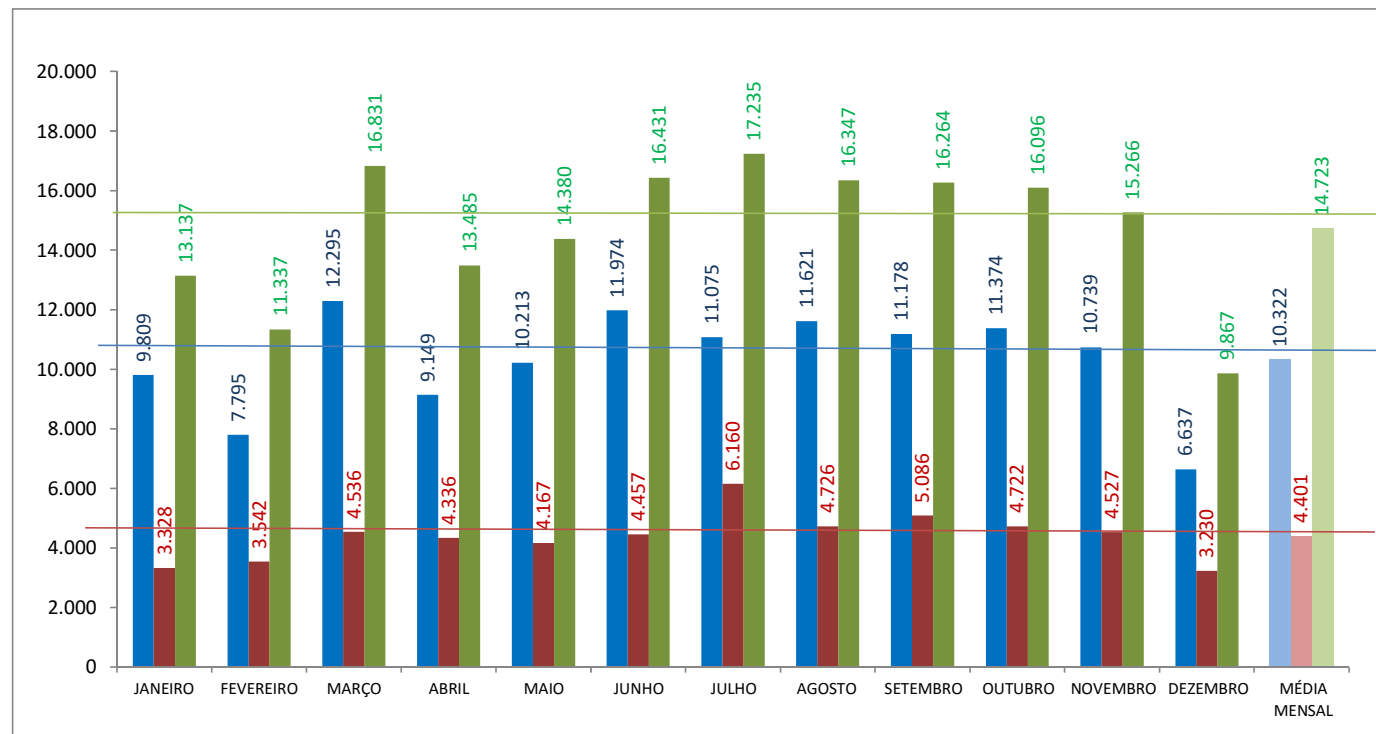


Mês	TOTAIS MENSAIS		
	NÃO URGENTES	URGENTES	URGENTES + NÃO URGENTES
JANEIRO	9.809	3.328	13.137
FEVEREIRO	7.795	3.542	11.337
MARÇO	12.295	4.536	16.831
ABRIL	9.149	4.336	13.485
MAIO	10.213	4.167	14.380
JUNHO	11.974	4.457	16.431
JULHO	11.075	6.160	17.235
AGOSTO	11.621	4.726	16.347
SETEMBRO	11.178	5.086	16.264
OUTUBRO	11.374	4.722	16.096
NOVEMBRO	10.739	4.527	15.266
DEZEMBRO	6.637	3.230	9.867
MÉDIA MENSAL	10.322	4.401	14.723
TOTAL ANUAL	123.859	52.817	176.676



INÍCIO

PÁGINA 1VP

JANEIRO

FEVEREIRO

MARÇO

ABRIL

MAIO

JUNHO

JULHO

AGOSTO

SETEMBRO

OUTUBRO

NOVEMBRO

DEZEMBRO

Utilize os botões para navegar.

* Incluídas as redistribuições.

* Não incluídos Agravos Regimentais distribuídos para a 3ª VP

JANEIRO 2015

DATA	ÓRGÃO ESPECIAL			CÂMARAS CÍVEIS			CÂMARAS CONSUMIDOR			TOTALS DIÁRIOS		
	NÃO URGENTES	URGENTES	TOTAL DIÁRIO	NÃO URGENTES	URGENTES	TOTAL DIÁRIO	NÃO URGENTES	URGENTES	TOTAL DIÁRIO	NÃO URGENTES	URGENTES	URGENTES NÃO URGENTES
7-jan-15	12	1	13	592	164	756	431	83	514	1.035	248	1.283
8-jan-15	¹ 10	3	13	268	174	442	220	89	309	498	266	764
9-jan-15	* 0	4	4	0	131	131	0	68	68	0	203	203
12-jan-15	14	5	19	667	88	755	509	45	554	1.190	138	1.328
13-jan-15	4	0	4	393	129	522	333	76	409	730	205	935
14-jan-15	5	2	7	441	122	563	283	53	336	729	177	906
15-jan-15	² 11	0	11	384	113	497	214	51	265	609	164	773
16-jan-15	* 0	0	0	0	99	99	0	66	66	0	165	165
21-jan-15	4	2	6	859	143	1.002	478	99	577	1.341	244	1.585
22-jan-15	³ 5	1	6	352	180	532	247	115	362	604	296	900
23-jan-15	* 0	5	5	0	155	155	0	82	82	0	242	242
26-jan-15	17	3	20	699	180	879	453	71	524	1.169	254	1.423
27-jan-15	8	4	12	421	158	579	215	67	282	644	229	873
28-jan-15	2	2	4	485	135	620	225	55	280	712	192	904
29-jan-15	9	3	12	348	95	443	191	62	253	548	160	708
30-jan-15	* 0	1	1	0	85	85	0	59	59	0	145	145
TOTAL MENSAL	101	36	137	5.909	2.151	8.060	3.799	1.141	4.940	9.809	3.328	13.137

19 AGRAVOS REGIMENTAIS (NÃO CONTABILIZADOS)

19 AGRAVOS REGIMENTAIS (NÃO CONTABILIZADOS)

20 AGRAVOS REGIMENTAIS (NÃO CONTABILIZADOS)

33 AGRAVOS REGIMENTAIS (NÃO CONTABILIZADOS)

* AS SEXTAS-FEIRAS SÓ SÃO DISTRIBUÍDOS OS PROCESSOS URGENTES

INÍCIO

JANEIRO

FEVEREIRO

MARÇO

ABRIL

MAIO

JUNHO

PÁGINA 1VP

JULHO

AGOSTO

SETEMBRO

OUTUBRO

NOVEMBRO

DEZEMBRO

FEVEREIRO - 2015

DATA	ÓRGÃO ESPECIAL			CÂMARAS CÍVEIS			CÂMARAS CONSUMIDOR			TOTAIS DIÁRIOS			
	NÃO URGENTES	URGENTES	TOTAL DIÁRIO	NÃO URGENTES	URGENTES	TOTAL DIÁRIO	NÃO URGENTES	URGENTES	TOTAL DIÁRIO	NÃO URGENTES	URGENTES	URGENTES + NÃO URGENTES	
2-fev-15	**	0	0	0	0	0	0	0	0	0	0	0	
3-fev-15		7	1	8	722	162	884	486	90	576	1.215	253	1.468
4-fev-15		4	4	8	364	160	524	227	85	312	595	249	844
5-fev-15	1	6	1	7	275	138	413	188	86	274	469	225	694
6-fev-15	*	0	1	1	0	148	148	0	80	80	0	229	229
9-fev-15		9	1	10	575	176	751	343	98	441	927	275	1.202
10-fev-15		8	0	8	309	166	475	233	64	297	550	230	780
11-fev-15	2	15	3	18	432	165	597	143	82	225	590	250	840
12-fev-15		4	2	6	334	183	517	135	83	218	473	268	741
19-fev-15	3	12	1	13	312	170	482	207	111	318	531	282	813
20-fev-15	*	0	5	5	0	212	212	0	95	95	0	312	312
23-fev-15		11	0	11	537	198	735	379	132	511	927	330	1.257
24-fev-15		3	1	4	283	160	443	149	75	224	435	236	671
25-fev-15	4	8	1	9	349	118	467	235	66	301	592	185	777
26-fev-15		5	14	19	282	64	346	204	18	222	491	96	587
27-fev-15	5	0	16	16	0	67	67	0	39	39	0	122	122
TOTAL		92	51	143	4.774	2.287	7.061	2.929	1.204	4.133	7.795	3.542	11.337
1	15 AGRAVOS REGIMENTAIS (NÃO CONTABILIZADOS)												
2	41 AGRAVOS REGIMENTAIS (NÃO CONTABILIZADOS)												
3	39 AGRAVOS REGIMENTAIS (NÃO CONTABILIZADOS)												
4	42 AGRAVOS REGIMENTAIS (NÃO CONTABILIZADOS)												
5	16 AGRAVOS REGIMENTAIS (NÃO CONTABILIZADOS)												
*	AS SEXTAS-FEIRAS SÓ SÃO DISTRIBUÍDOS OS PROCESSOS URGENTES												
	** NÃO HOUVE DISTRIBUIÇÃO - POSSE DA NOVA ADMINISTRAÇÃO												

INÍCIO

JANEIRO

FEVEREIRO

MARÇO

ABRIL

MAIO

JUNHO

PÁGINA 1VP

JULHO

AGOSTO

SETEMBRO

OUTUBRO

NOVEMBRO

DEZEMBRO

MARÇO - 2015

DATA	ÓRGÃO ESPECIAL			CÂMARAS CÍVEIS			CÂMARAS CONSUMIDOR			TOTAIS DIÁRIOS			
	NÃO URGENTES	URGENTES	TOTAL DIÁRIO	NÃO URGENTES	URGENTES	TOTAL DIÁRIO	NÃO URGENTES	URGENTES	TOTAL DIÁRIO	NÃO URGENTES	URGENTES	URGENTES + NÃO URGENTES	
2-mar-15	*	52	10	62	522	76	598	377	55	432	951	141	1.092
3-mar-15		9	11	20	310	133	443	230	66	296	549	210	759
4-mar-15	¹	9	5	14	298	105	403	221	51	272	528	161	689
5-mar-15		14	4	18	300	140	440	215	65	280	529	209	738
6-mar-15	²	0	9	9	0	121	121	0	67	67	0	197	197
9-mar-15		8	2	10	594	125	719	445	71	516	1.047	198	1.245
10-mar-15		7	1	8	295	135	430	226	89	315	528	225	753
11-mar-15		12	5	17	270	130	400	207	56	263	489	191	680
12-mar-15	³	2	0	2	292	110	402	190	67	257	484	177	661
13-mar-15	*	0	4	4	0	102	102	0	65	65	0	171	171
16-mar-15		13	3	16	518	145	663	393	78	471	924	226	1.150
17-mar-15		12	6	18	323	144	467	171	80	251	506	230	736
18-mar-15	⁴	6	3	9	339	124	463	214	65	279	559	192	751
19-mar-15		8	1	9	371	132	503	257	70	327	636	203	839
20-mar-15	*	0	0	0	0	130	130	0	70	70	0	200	200
23-mar-15		16	2	18	605	155	760	410	66	476	1.031	223	1.254
24-mar-15		13	6	19	332	172	504	237	81	318	582	259	841
25-mar-15	⁵	5	5	10	359	140	499	251	61	312	615	206	821
26-mar-15		21	6	27	357	139	496	189	97	286	567	242	809
27-mar-15		0	2	2	0	134	134	0	78	78	0	214	214
30-mar-15		20	3	23	667	130	797	479	70	549	1.166	203	1.369
31-mar-15		4	5	9	369	175	544	231	78	309	604	258	862
TOTAL MENSAL		231	93	324	7.121	2.897	10.018	4.943	1.546	6.489	12.295	4.536	16.831

- 1 68 AGRAVOS REGIMENTAIS (NÃO CONTABILIZADOS)
 2 6 AGRAVOS REGIMENTAIS (NÃO CONTABILIZADOS)
 3 56 AGRAVOS REGIMENTAIS (NÃO CONTABILIZADOS)
 4 26 AGRAVOS REGIMENTAIS (NÃO CONTABILIZADOS)
 5 29 AGRAVOS REGIMENTAIS (NÃO CONTABILIZADOS)
 * AS SEXTAS-FEIRAS SÓ SÃO DISTRIBUÍDOS OS PROCESSOS URGENTES

INÍCIO	JANEIRO	FEVEREIRO	MARÇO	ABRIL	MAIO	JUNHO
PÁGINA 1VP	JULHO	AGOSTO	SETEMBRO	OUTUBRO	NOVEMBRO	DEZEMBRO

ABRIL - 2015

DATA	ÓRGÃO ESPECIAL			CÂMARAS CÍVEIS			CÂMARAS CONSUMIDOR			TOTALS DIÁRIOS		
	NÃO URGENTES	URGENTES	TOTAL DIÁRIO	NÃO URGENTES	URGENTES	TOTAL DIÁRIO	NÃO URGENTES	URGENTES	TOTAL DIÁRIO	NÃO URGENTES	URGENTES	URGENTES + NÃO URGENTES
1-abr-15	¹ 5	3	8	356	130	486	195	77	272	556	210	766
6-abr-15	10	2	12	275	192	467	180	99	279	465	293	758
7-abr-15	4	3	7	287	208	495	239	108	347	530	319	849
8-abr-15	² 5	3	8	287	222	509	195	79	274	487	304	791
9-abr-15	16	3	19	258	152	410	224	77	301	498	232	730
10-abr-15	0	2	2	0	218	218	0	79	79	0	299	299
13-abr-15	6	1	7	517	142	659	400	72	472	923	215	1.138
14-abr-15	5	4	9	272	125	397	216	51	267	493	180	673
15-abr-15	³ 6	9	15	250	101	351	260	47	307	516	157	673
16-abr-15	5	6	11	292	107	399	220	67	287	517	180	697
17-abr-15	0	2	2	0	124	124	0	77	77	0	203	203
20-abr-15	10	7	17	617	144	761	399	100	499	1.026	251	1.277
22-abr-15	⁴ 5	2	7	307	193	500	231	97	328	543	292	835
24-abr-15	0	4	4	0	158	158	0	80	80	0	242	242
27-abr-15	8	2	10	668	196	864	441	88	529	1.117	286	1.403
28-abr-15	6	1	7	284	154	438	223	81	304	513	236	749
29-abr-15	⁵ 14	2	16	283	144	427	186	73	259	483	219	702
30-abr-15	8	5	13	274	148	422	200	65	265	482	218	700
TOTAL	113	61	174	5.227	2.858	8.085	3.809	1.417	5.226	9.149	4.336	13.485

1 39 AGRAVOS REGIMENTAIS (NÃO CONTABILIZADOS)
 2 22 AGRAVOS REGIMENTAIS (NÃO CONTABILIZADOS)
 3 14 AGRAVOS REGIMENTAIS (NÃO CONTABILIZADOS)
 4 38 AGRAVOS REGIMENTAIS (NÃO CONTABILIZADOS)
 5 29 AGRAVOS REGIMENTAIS (NÃO CONTABILIZADOS)
 * AS SEXTAS-FEIRAS SÓ SÃO DISTRIBUÍDOS OS PROCESSOS URGENTES

INÍCIO	JANEIRO	FEVEREIRO	MARÇO	ABRIL	MAIO	JUNHO
PÁGINA 1VP	JULHO	AGOSTO	SETEMBRO	OUTUBRO	NOVEMBRO	DEZEMBRO

MAIO - 2015

DATA	ÓRGÃO ESPECIAL			CÂMARAS CÍVEIS			CÂMARAS CONSUMIDOR			TOTAIS DIÁRIOS			
	NÃO URGENTES	URGENTES	TOTAL DIÁRIO	NÃO URGENTES	URGENTES	TOTAL DIÁRIO	NÃO URGENTES	URGENTES	TOTAL DIÁRIO	NÃO URGENTES	URGENTES	URGENTES + NÃO URGENTES	
4-mai-15	5	1	6	321	109	430	185	57	242	511	167	678	
5-mai-15	13	0	13	328	137	465	187	74	261	528	211	739	
6-mai-15	13	3	16	277	102	379	198	54	252	488	159	647	
7-mai-15	1	7	3	10	340	63	403	218	42	260	565	108	673
8-mai-15	0	5	5	5	0	151	151	0	68	68	0	224	224
11-mai-15	6	2	8	8	681	164	845	405	84	489	1.092	250	1.342
12-mai-15	3	2	5	5	320	157	477	226	73	299	549	232	781
13-mai-15	2	7	5	12	312	103	415	212	57	269	531	165	696
14-mai-15	5	2	7	7	301	155	456	174	73	247	480	230	710
15-mai-15	0	4	4	4	0	132	132	0	95	95	0	231	231
18-mai-15	8	1	9	9	495	157	652	457	82	539	960	240	1.200
19-mai-15	12	10	22	22	301	180	481	235	86	321	548	276	824
20-mai-15	3	4	1	5	329	103	432	255	71	326	588	175	763
21-mai-15	7	3	10	10	375	145	520	215	80	295	597	228	825
22-mai-15	0	1	1	1	0	120	120	0	66	66	0	187	187
25-mai-15	6	1	7	7	550	154	704	445	83	528	1.001	238	1.239
26-mai-15	6	3	9	9	446	162	608	271	78	349	723	243	966
27-mai-15	2	3	5	5	327	108	435	200	71	271	529	182	711
28-mai-15	4	0	10	10	353	101	454	170	74	244	523	185	708
29-mai-15	0	5	5	5	0	131	131	0	100	100	0	236	236
TOTAL MENSAL	104	65	169	6.056	2.634	8.690	4.053	1.468	5.521	10.213	4.167	14.380	

- 1 70 AGRAVOS REGIMENTAIS (NÃO CONTABILIZADOS)
 - 2 42 AGRAVOS REGIMENTAIS (NÃO CONTABILIZADOS)
 - 3 14 AGRAVOS REGIMENTAIS (NÃO CONTABILIZADOS)
 - 4 57 AGRAVOS REGIMENTAIS (NÃO CONTABILIZADOS)
- * AS SEXTAS-FEIRAS SÓ SÃO DISTRIBUÍDOS OS PROCESSOS URGENTES

INÍCIO

JANEIRO

FEVEREIRO

MARÇO

ABRIL

MAIO

JUNHO

PÁGINA 1VP

JULHO

AGOSTO

SETEMBRO

OUTUBRO

NOVEMBRO

DEZEMBRO

JUNHO - 2015

DATA	ÓRGÃO ESPECIAL			CÂMARAS CÍVEIS			CÂMARAS CONSUMIDOR			TOTAIS DIÁRIOS		
	NÃO URGENTES	URGENTES	TOTAL DIÁRIO	NÃO URGENTES	URGENTES	TOTAL DIÁRIO	NÃO URGENTES	URGENTES	TOTAL DIÁRIO	NÃO URGENTES	URGENTES	URGENTES + NÃO URGENTES
1-jun-15	26	3	29	802	130	932	461	98	559	1.289	231	1.520
2-jun-15	6	2	8	346	138	484	238	90	328	590	230	820
3-jun-15	14	1	15	414	134	548	288	88	376	716	223	939
4-jun-15			0			0			0	0	0	0
5-jun-15			0			0			0	0	0	0
8-jun-15	4	1	5	380	174	554	301	121	422	685	296	981
9-jun-15	1	5	6	292	182	474	236	120	356	529	307	836
10-jun-15	2	3	5	371	184	555	222	108	330	595	295	890
11-jun-15	5	5	10	364	160	524	203	99	302	572	264	836
12-jun-15	0	5	5	0	96	96	0	72	72	0	173	173
15-jun-15	18	5	23	831	116	947	434	75	509	1.283	196	1.479
16-jun-15	1	3	4	301	87	388	215	28	243	517	118	635
17-jun-15	2	4	6	282	85	367	231	60	291	515	149	664
18-jun-15	9	2	11	276	106	382	239	72	311	524	180	704
19-jun-15	0	3	3	0	130	130	0	66	66	0	199	199
22-jun-15	13	3	16	677	146	823	415	92	507	1.105	241	1.346
23-jun-15	0	5	5	307	162	469	186	92	278	493	259	752
24-jun-15	13	5	18	398	125	523	232	75	307	643	205	848
25-jun-15	7	2	9	321	132	453	203	85	288	531	219	750
26-jun-15	0	0	0	0	126	126	0	77	77	0	203	203
29-jun-15	17	1	18	557	130	687	364	68	432	938	199	1.137
30-jun-15	3	2	5	238	175	413	208	93	301	449	270	719
TOTAL	141	60	201	7.157	2.718	9.875	4.676	1.679	6.355	11.974	4.457	16.431

1 28 AGRAVOS REGIMENTAIS (NÃO CONTABILIZADOS)
 2 24 AGRAVOS REGIMENTAIS (NÃO CONTABILIZADOS)
 3 24 AGRAVOS REGIMENTAIS (NÃO CONTABILIZADOS)
 4 18 AGRAVOS REGIMENTAIS (NÃO CONTABILIZADOS)
 * AS SEXTAS-FEIRAS SÓ SÃO DISTRIBUÍDOS OS PROCESSOS URGENTES

INÍCIO	JANEIRO	FEVEREIRO	MARÇO	ABRIL	MAIO	JUNHO
PÁGINA 1VP	JULHO	AGOSTO	SETEMBRO	OUTUBRO	NOVEMBRO	DEZEMBRO

JULHO - 2015

DATA	ÓRGÃO ESPECIAL			CÂMARAS CÍVEIS			CÂMARAS CONSUMIDOR			TOTAIS DIÁRIOS		
	NÃO URGENTES	URGENTES	TOTAL DIÁRIO	NÃO URGENTES	URGENTES	TOTAL DIÁRIO	NÃO URGENTES	URGENTES	TOTAL DIÁRIO	NÃO URGENTES	URGENTES	URGENTES + NÃO URGENTES
1-jul-15	6	3	9	308	157	465	202	69	271	516	229	745
2-jul-15	12	2	14	242	124	366	175	50	225	429	176	605
3-jul-15	0	1	1	0	109	109	0	75	75	0	185	185
6-jul-15	16	2	18	556	149	705	355	77	432	927	228	1.155
7-jul-15	6	1	7	344	167	511	184	96	280	534	264	798
8-jul-15	3	2	5	283	137	420	179	68	247	465	207	672
9-jul-15	1	6	7	293	144	437	214	91	305	508	241	749
10-jul-15	0	4	4	0	119	119	0	63	63	0	186	186
13-jul-15	8	3	11	588	143	731	383	93	476	979	239	1.218
14-jul-15	12	8	20	334	175	509	182	96	278	528	279	807
15-jul-15	1	2	3	270	129	399	191	72	263	462	203	665
16-jul-15	6	2	8	332	180	512	187	91	278	525	273	798
17-jul-15	0	1	1	0	142	142	0	59	59	0	202	202
20-jul-15	1	3	4	547	217	764	441	81	522	989	301	1.290
21-jul-15	2	3	5	307	197	504	171	96	267	480	296	776
22-jul-15	6	3	9	272	258	530	200	62	262	478	323	801
23-jul-15	2	4	6	352	263	615	172	90	262	526	357	883
24-jul-15	0	2	2	1	244	245	0	82	82	1	328	329
27-jul-15	9	3	12	652	258	910	382	113	495	1.043	374	1.417
28-jul-15	5	4	0	381	237	618	166	94	260	552	335	887
29-jul-15	0	3	3	334	233	567	244	84	328	578	320	898
30-jul-15	1	2	3	376	216	592	178	65	243	555	283	838
31-jul-15	0	2	2	0	240	240	0	89	89	0	331	331
TOTAL	97	66	154	6.772	4.238	11.010	4.206	1.856	6.062	11.075	6.160	17.235

1 45 AGRAVOS REGIMENTAIS (NÃO CONTABILIZADOS)

2 32 AGRAVOS REGIMENTAIS (NÃO CONTABILIZADOS)

3 49 AGRAVOS REGIMENTAIS (NÃO CONTABILIZADOS)

4 12 AGRAVOS REGIMENTAIS (NÃO CONTABILIZADOS)

5 26 AGRAVOS REGIMENTAIS (NÃO CONTABILIZADOS)

* AS SEXTAS-FEIRAS SÓ SÃO DISTRIBUÍDOS OS PROCESSOS URGENTES

INÍCIO

JANEIRO

FEVEREIRO

MARÇO

ABRIL

MAIO

JUNHO

PÁGINA 1VP

JULHO

AGOSTO

SETEMBRO

OUTUBRO

NOVEMBRO

DEZEMBRO

AGOSTO - 2015

DATA	ÓRGÃO ESPECIAL			CÂMARAS CÍVEIS			CÂMARAS CONSUMIDOR			TOTAIS DIÁRIOS		
	NÃO URGENTES	URGENTES	TOTAL DIÁRIO	NÃO URGENTES	URGENTES	TOTAL DIÁRIO	NÃO URGENTES	URGENTES	TOTAL DIÁRIO	NÃO URGENTES	URGENTES	URGENTES + NÃO URGENTES
3-ago-15	2	2	4	721	135	856	452	69	521	1.175	206	1.381
4-ago-15	11	3	14	336	129	465	205	67	272	552	199	751
5-ago-15	¹ 7	3	10	325	92	417	192	39	231	524	134	658
6-ago-15	2	1	3	222	109	331	128	86	214	352	196	548
7-ago-15	0	1	1	0	93	93	0	82	82	0	176	176
10-ago-15	27	1	28	771	138	909	385	99	484	1.183	238	1.421
11-ago-15	0	1	1	0	114	114	0	71	71	0	186	186
12-ago-15	² 20	0	20	629	149	778	311	89	400	960	238	1.198
13-ago-15	8	0	8	360	150	510	155	76	231	523	226	749
14-ago-15	0	0	0	0	137	137	0	65	65	0	202	202
17-ago-15	18	1	19	730	179	909	311	92	403	1.059	272	1.331
18-ago-15	6	4	10	423	146	569	152	96	248	581	246	827
19-ago-15	³ 5	1	6	319	118	437	189	72	261	513	191	704
20-ago-15	14	3	17	306	103	409	184	82	266	504	188	692
21-ago-15	0	0	0	0	124	124	0	80	80	0	204	204
24-ago-15	21	3	24	641	138	779	330	101	431	992	242	1.234
25-ago-15	4	3	7	359	165	524	208	71	279	571	239	810
26-ago-15	⁴ 6	4	10	353	195	548	197	99	296	556	298	854
27-ago-15	3	0	3	334	181	515	245	94	339	582	275	857
28-ago-15	0	1	1	0	192	192	0	81	81	0	274	274
31-ago-15	11	1	12	632	171	803	351	124	475	994	296	1.290
TOTAL	165	33	198	7.461	2.958	10.419	3.995	1.735	5.730	11.621	4.726	16.347

- 1 33 AGRAVOS REGIMENTAIS (NÃO CONTABILIZADOS)
 2 46 AGRAVOS REGIMENTAIS (NÃO CONTABILIZADOS)
 3 51 AGRAVOS REGIMENTAIS (NÃO CONTABILIZADOS)
 4 38 AGRAVOS REGIMENTAIS (NÃO CONTABILIZADOS)
 * AS SEXTAS-FEIRAS SÓ SÃO DISTRIBUÍDOS OS PROCESSOS URGENTES

INÍCIO	JANEIRO	FEVEREIRO	MARÇO	ABRIL	MAIO	JUNHO
PÁGINA 1VP	JULHO	AGOSTO	SETEMBRO	OUTUBRO	NOVEMBRO	DEZEMBRO

SETEMBRO - 2015

DATA	ÓRGÃO ESPECIAL			CÂMARAS CÍVEIS			CÂMARAS CONSUMIDOR			TOTAIS DIÁRIOS		
	NÃO URGENTES	URGENTES	TOTAL DIÁRIO	NÃO URGENTES	URGENTES	TOTAL DIÁRIO	NÃO URGENTES	URGENTES	TOTAL DIÁRIO	NÃO URGENTES	URGENTES	URGENTES + NÃO URGENTES
1-set-15	8	1	9	354	162	516	206	95	301	568	258	826
2-set-15	¹ 1	4	5	323	193	516	196	83	279	520	280	800
3-set-15	1	1	2	335	220	555	187	78	265	523	299	822
4-set-15	0	4	4	0	186	186	0	78	78	0	268	268
8-set-15	2	1	3	679	224	903	391	90	481	1.072	315	1.387
9-set-15	² 2	1	3	316	228	544	175	101	276	493	330	823
10-set-15	2	3	5	339	199	538	220	94	314	561	296	857
11-set-15	0	0	0	0	172	172	0	82	82	0	254	254
14-set-15	9	4	13	529	195	724	380	90	470	918	289	1.207
15-set-15	5	2	7	338	203	541	215	92	307	558	297	855
16-set-15	³ 4	2	6	345	149	494	199	63	262	548	214	762
17-set-15	12	8	20	260	107	367	198	63	261	470	178	648
18-set-15	0	2	2	0	120	120	0	65	65	0	187	187
21-set-15	19	1	20	701	140	841	386	78	464	1.106	219	1.325
22-set-15	9	1	10	329	166	495	223	95	318	561	262	823
23-set-15	⁴ 12	0	12	353	98	451	173	65	238	538	163	701
24-set-15	15	1	16	437	104	541	235	56	291	687	161	848
25-set-15	0	1	1	0	111	111	0	89	89	0	201	201
28-set-15	10	4	14	624	149	773	422	81	503	1.056	234	1.290
29-set-15	2	2	4	310	123	433	209	83	292	521	208	729
30-set-15	⁵ 7	0	7	296	109	405	175	64	239	478	173	651
TOTAL	120	43	163	6.868	3.358	10.226	4.190	1.685	5.875	11.178	5.086	16.264

1 39 AGRAVOS REGIMENTAIS (NÃO CONTABILIZADOS)

2 24 AGRAVOS REGIMENTAIS (NÃO CONTABILIZADOS)

3 35 AGRAVOS REGIMENTAIS (NÃO CONTABILIZADOS)

4 45 AGRAVOS REGIMENTAIS (NÃO CONTABILIZADOS)

5 19 AGRAVOS REGIMENTAIS (NÃO CONTABILIZADOS)

* AS SEXTAS-FEIRAS SÓ SÃO DISTRIBUÍDOS OS PROCESSOS URGENTES

INÍCIO	JANEIRO	FEVEREIRO	MARÇO	ABRIL	MAIO	JUNHO
PÁGINA 1VP	JULHO	AGOSTO	SETEMBRO	OUTUBRO	NOVEMBRO	DEZEMBRO

OUTUBRO - 2015

DATA	ÓRGÃO ESPECIAL			CÂMARAS CÍVEIS			CÂMARAS CONSUMIDOR			TOTAIS DIÁRIOS		
	NÃO URGENTES	URGENTES	TOTAL DIÁRIO	NÃO URGENTES	URGENTES	TOTAL DIÁRIO	NÃO URGENTES	URGENTES	TOTAL DIÁRIO	NÃO URGENTES	URGENTES	URGENTES + NÃO URGENTES
1-out-15	2	3	5	287	122	409	190	78	268	479	203	682
2-out-15	0	0	0	0	128	128	0	70	70	0	198	198
5-out-15	6	2	8	706	152	858	368	83	451	1.080	237	1.317
6-out-15	0	4	4	324	189	513	200	89	289	524	282	806
7-out-15 ¹	0	1	1	333	139	472	181	66	247	514	206	720
8-out-15	3	0	3	470	146	616	207	65	272	680	211	891
9-out-15	1	4	5	0	142	142	0	68	68	1	214	215
13-out-15	3	3	6	796	216	1.012	553	119	672	1.352	338	1.690
14-out-15 ²	5	2	7	308	165	473	242	128	370	555	295	850
15-out-15	5	2	7	359	184	543	190	103	293	554	289	843
16-out-15	0	1	1	0	145	145	0	80	80	0	226	226
19-out-15	18	2	20	705	151	856	345	86	431	1.068	239	1.307
20-out-15	0	3	3	451	116	567	161	92	253	612	211	823
21-out-15	8	1	9	359	107	466	180	57	237	547	165	712
22-out-15	6	2	8	388	114	502	221	65	286	615	181	796
23-out-15 ³	0	4	4	0	124	124	0	75	75	0	203	203
26-out-15	3	1	4	619	166	785	378	96	474	1.000	263	1.263
27-out-15	16	3	19	306	199	505	227	67	294	549	269	818
28-out-15 ⁴	23	1	24	351	161	512	269	86	355	643	248	891
29-out-15	14	1	15	333	152	485	254	91	345	601	244	845
TOTAL	113	40	153	7.095	3.018	10.113	4.166	1.664	5.830	11.374	4.722	16.096

- 1 24 AGRAVOS REGIMENTAIS (NÃO CONTABILIZADOS)
 - 2 19 AGRAVOS REGIMENTAIS (NÃO CONTABILIZADOS)
 - 3 26 AGRAVOS REGIMENTAIS (NÃO CONTABILIZADOS)
 - 4 25 AGRAVOS REGIMENTAIS (NÃO CONTABILIZADOS)
- * AS SEXTAS-FEIRAS SÓ SÃO DISTRIBUÍDOS OS PROCESSOS URGENTES

INÍCIO

JANEIRO

FEVEREIRO

MARÇO

ABRIL

MAIO

JUNHO

PÁGINA 1VP

JULHO

AGOSTO

SETEMBRO

OUTUBRO

NOVEMBRO

DEZEMBRO

NOVEMBRO - 2015

DATA	ÓRGÃO ESPECIAL			CÂMARAS CIVEIS			CÂMARAS CONSUMIDOR			TOTAIS DIÁRIOS		
	NÃO	URGENTES	TOTAL	NÃO	URGENTES	TOTAL	NÃO	URGENTES	TOTAL	NÃO	URGENTES	URGENTES + NÃO
3-nov-15	9	0	9	368	156	524	279	105	384	656	261	917
4-nov-15	¹ 4	2	6	416	180	596	174	118	292	594	300	894
5-nov-15	10	5	15	336	186	522	268	102	370	614	293	907
6-nov-15	0	4	4	0	186	186	0	101	101	0	291	291
9-nov-15	16	6	22	749	204	953	480	84	564	1.245	294	1.539
10-nov-15	8	4	12	347	177	524	260	88	348	615	269	884
11-nov-15	² 8	2	10	315	87	402	230	54	284	553	143	696
12-nov-15	9	2	11	326	101	427	200	52	252	535	155	690
13-nov-15	0	0	0	0	126	126	0	55	55	0	181	181
16-nov-15	8	1	9	802	137	939	443	96	539	1.253	234	1.487
17-nov-15	8	3	11	330	185	515	225	94	319	563	282	845
18-nov-15	³ 8	1	9	330	131	461	233	66	299	571	198	769
19-nov-15	11	1	12	350	139	489	218	52	270	579	192	771
23-nov-15	2	2	4	275	190	465	220	78	298	497	270	767
24-nov-15	2	1	3	280	202	482	181	102	283	463	305	768
25-nov-15	⁴ 5	3	8	389	166	555	212	85	297	606	254	860
26-nov-15	3	1	4	317	164	481	134	85	219	454	250	704
27-nov-15	0	1	1	0	132	132	0	67	67	0	200	200
30-nov-15	2	1	3	598	103	701	341	51	392	941	155	1.096
TOTAL	113	40	153	6.528	2.952	9.480	4.098	1.535	5.633	10.739	4.527	15.266

1 26 AGRAVOS REGIMENTAIS (NÃO CONTABILIZADOS)

2 27 AGRAVOS REGIMENTAIS (NÃO CONTABILIZADOS)

3 29 AGRAVOS REGIMENTAIS (NÃO CONTABILIZADOS)

4 19 AGRAVOS REGIMENTAIS (NÃO CONTABILIZADOS)

* AS SEXTAS-FEIRAS SÓ SÃO DISTRIBUÍDOS OS PROCESSOS URGENTES

INÍCIO

JANEIRO

FEVEREIRO

MARÇO

ABRIL

MAIO

JUNHO

PÁGINA 1VP

JULHO

AGOSTO

SETEMBRO

OUTUBRO

NOVEMBRO

DEZEMBRO

DEZEMBRO - 2015

DATA	ÓRGÃO ESPECIAL			CÂMARAS CÍVEIS			CÂMARAS CONSUMIDOR			TOTAIS DIÁRIOS		
	NÃO URGENTES	URGENTES	TOTAL DIÁRIO	NÃO URGENTES	URGENTES	TOTAL DIÁRIO	NÃO URGENTES	URGENTES	TOTAL DIÁRIO	NÃO URGENTES	URGENTES	URGENTES + NÃO URGENTES
1-dez-15	5	0	5	308	150	458	160	76	236	473	226	699
2-dez-15	17	1	18	318	156	474	182	73	255	517	230	747
3-dez-15 ¹	14	3	17	363	150	513	220	67	287	597	220	817
4-dez-15	0	2	2	0	126	126	0	79	79	0	207	207
7-dez-15	7	4	11	802	154	956	445	81	526	1.254	239	1.493
9-dez-15 ²	0	2	2	319	147	466	226	79	305	545	228	773
10-dez-15	4	1	5	385	185	570	237	119	356	626	305	931
11-dez-15	0	4	4	0	149	149	0	73	73	0	226	226
14-dez-15	25	2	27	619	164	783	388	72	460	1.032	238	1.270
15-dez-15	8	1	9	291	185	476	155	93	248	454	279	733
16-dez-15 ³	8	3	11	331	208	539	151	84	235	490	295	785
17-dez-15	12	2	14	401	187	588	236	70	306	649	259	908
18-dez-15	0	2	2	0	179	179	0	97	97	0	278	278
TOTAL	100	27	127	4.137	2.140	6.277	2.400	1.063	3.463	6.637	3.230	9.867

1 23 AGRAVOS REGIMENTAIS (NÃO CONTABILIZADOS)

2 8 AGRAVOS REGIMENTAIS (NÃO CONTABILIZADOS)

3 24 AGRAVOS REGIMENTAIS (NÃO CONTABILIZADOS)

* AS SEXTAS-FEIRAS SÓ SÃO DISTRIBUÍDOS OS PROCESSOS URGENTES

INÍCIO

JANEIRO

FEVEREIRO

MARÇO

ABRIL

MAIO

JUNHO

PÁGINA 1VP

JULHO

AGOSTO

SETEMBRO

OUTUBRO

NOVEMBRO

DEZEMBRO