



Manual do Usuário

Manual de Acesso ao OneDrive

OneDrive



SUMÁRIO

1. Introdução	3
2. Acessar o OneDrive	4
2.1 Criar Atalho para OneDrive na Barra de Navegação	8
3. Acessar o OneDrive através do Outlook 2013	11
4. Histórico de Versões	14



Manual de Acesso ao OneDrive

1. Introdução

O OneDrive é um serviço de armazenamento de arquivos na nuvem que faz parte do Microsoft Office 365. Ele é também uma solução corporativa que resolve, dentre outras coisas, o problema de falta de espaço para armazenamento de seus dados sem pôr em risco a segurança.

Além das vantagens trazidas para a instituição ou empresa que faz uso desse serviço, o OneDrive oferece facilidades para os usuários finais. Em vez de armazenar arquivos em pendrive, encaminhar e-mail com anexos, dentre outras formas de transportar documentos, a computação na nuvem permite que eles sejam guardados em servidores na internet. Dessa forma, eles podem ser acessados de qualquer lugar que tenha conexão com a internet e por qualquer dispositivo móvel que tenha o aplicativo instalado.

Semelhante ao uso do Windows Explorer, organizador de pastas e arquivos do Windows, o OneDrive tem uma interface amigável que permite de forma simples o carregamento de arquivos de sua máquina para ele. Além disso, é possível compartilhá-los com quem quiser e sincronizar os arquivos com sua máquina de forma a mantê-los atualizados.

O acesso ao OneDrive pode ser feito de mais de uma maneira. Este manual mostrará, primeiramente, a forma de acesso através do navegador Internet Explorer. Também será usado o portal do Office 365 que serve de entrada para o OneDrive e para outras aplicações.



2. Acessar o OneDrive

Na Barra de Endereços digite “portal.office.com” e tecle ENTER.

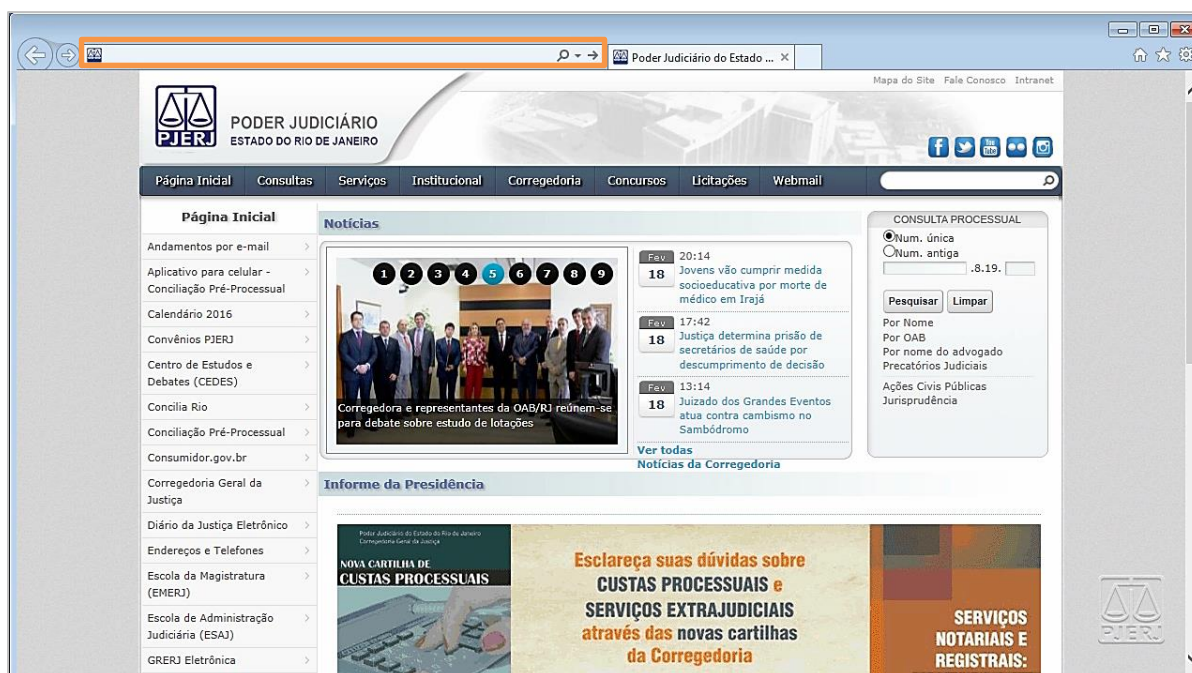


Figura 1 – Acessando portal.office.com.



OBSERVAÇÃO: Neste manual, será utilizado o navegador Internet Explorer. Caso utilize outros navegadores, poderá haver alguma diferença no procedimento de acesso.



Caso seja exibida a tela abaixo, preencha o seu endereço eletrônico do TJ, no campo indicado com “nome@example.com”, e em seguida tecla TAB. Na maioria dos casos não haverá necessidade de preencher a senha, pois o acesso se dará com os dados do seu perfil, o mesmo que utilizou para logar no Windows.

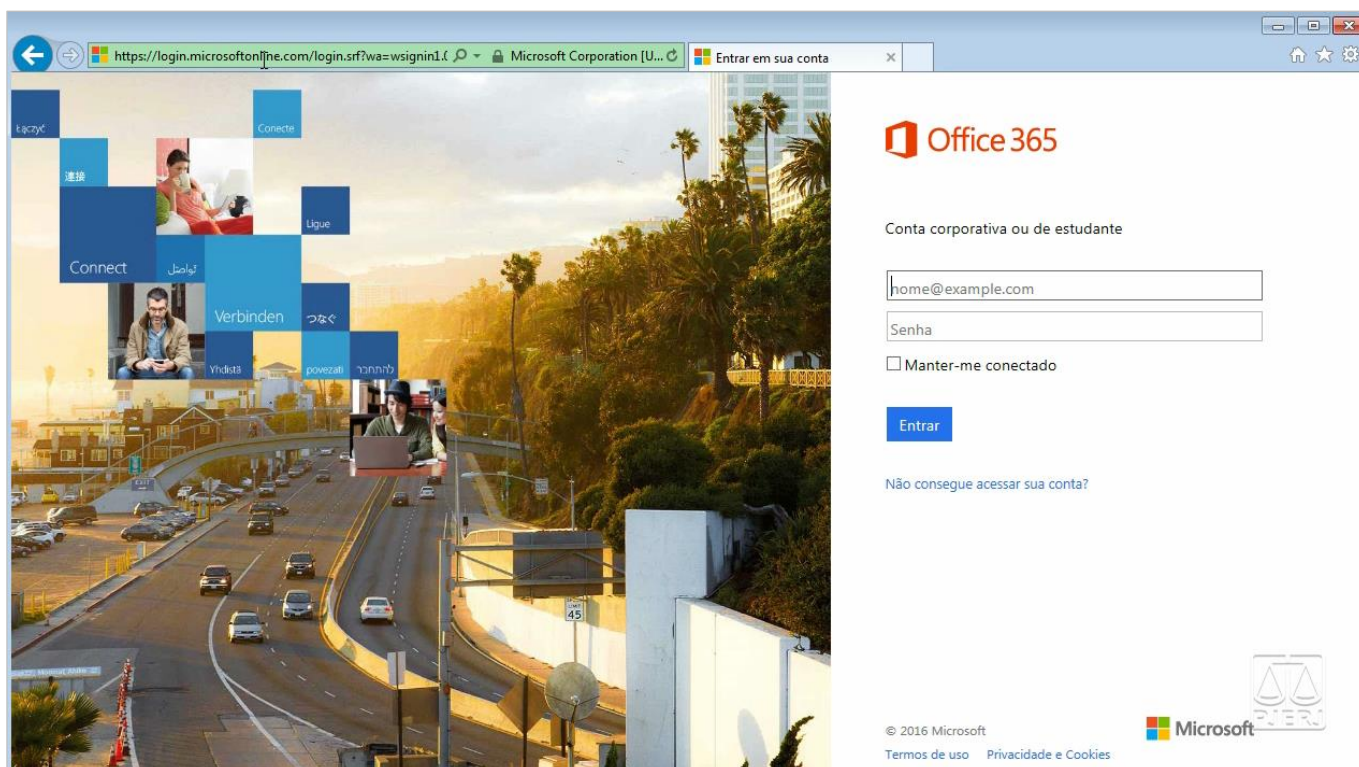


Figura 2 - Dados de acesso.



Ainda é possível que apareça a janela da figura abaixo e não da anterior, indicando que o perfil da rede foi identificado. Neste caso, clique no seu endereço de e-mail.

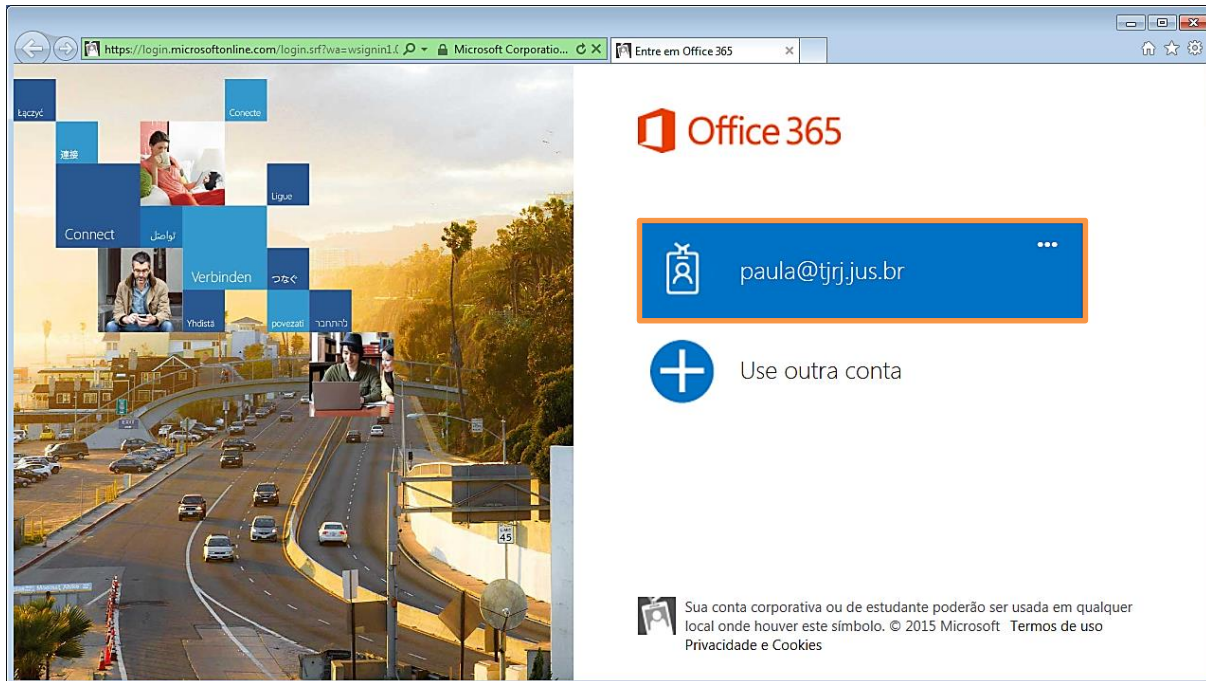


Figura 3 – E-mail identificado automaticamente.

O navegador irá carregar o site com a imagem abaixo.



Figura 4 – Página inicial Office 365.

Clique no **menu**. Serão mostradas as diversas ferramentas do Office 365. Uma delas é o OneDrive. Clique no atalho.

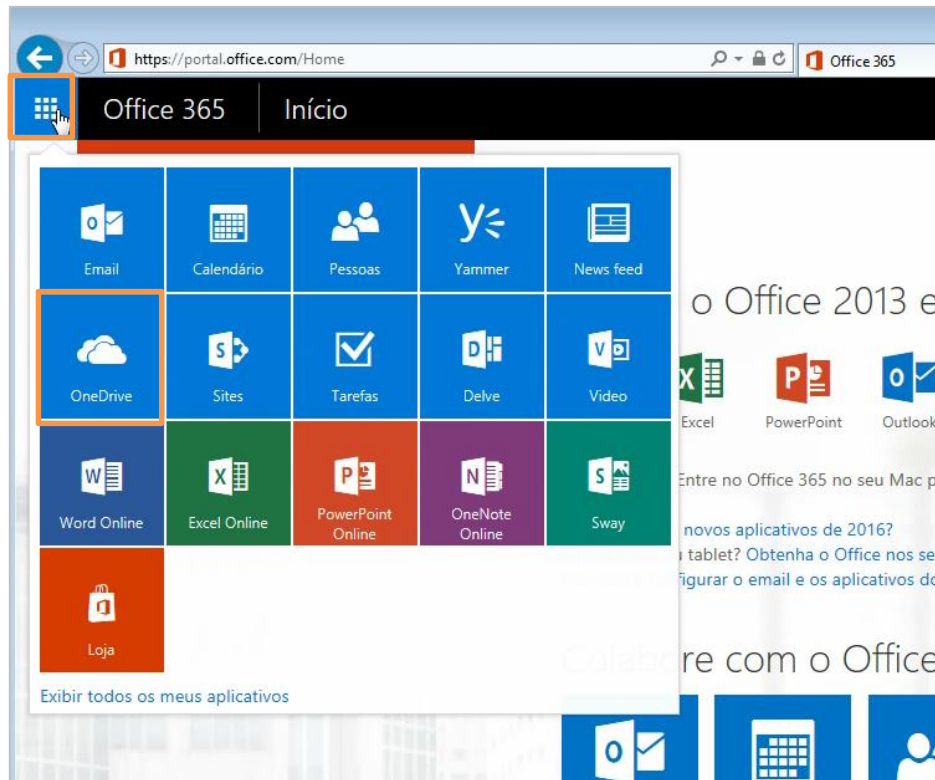


Figura 5 – Menu Office 365.

Será aberta a tela inicial do OneDrive.

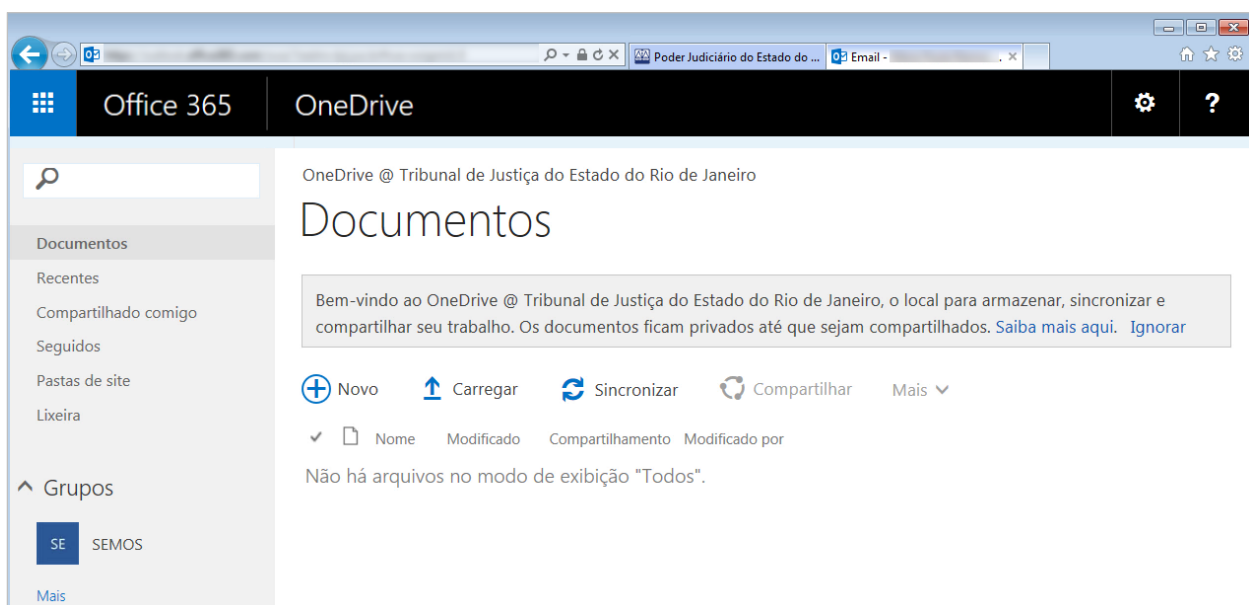


Figura 6 - Botão do menu dos aplicativos.

2.1 Criar Atalho para OneDrive na Barra de Navegação

Clique no botão **Menu** e localize o **OneDrive** dentre os atalhos dos aplicativos do Office 365.
Clique nas reticências e selecione a opção “Fixar na barra de navegação”

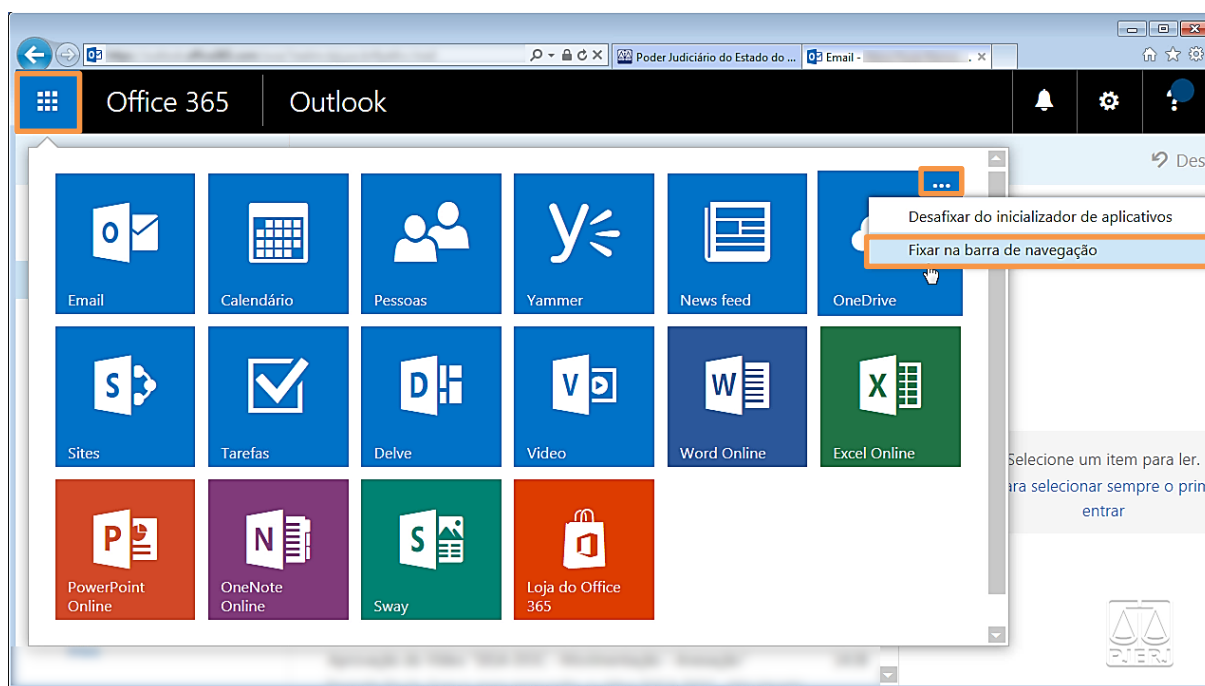


Figura 7 – Fixar na barra de navegação.

Observe que o sistema criou um atalho do aplicativo **OneDrive**, permitindo assim que o acesso seja feito com mais facilidade.

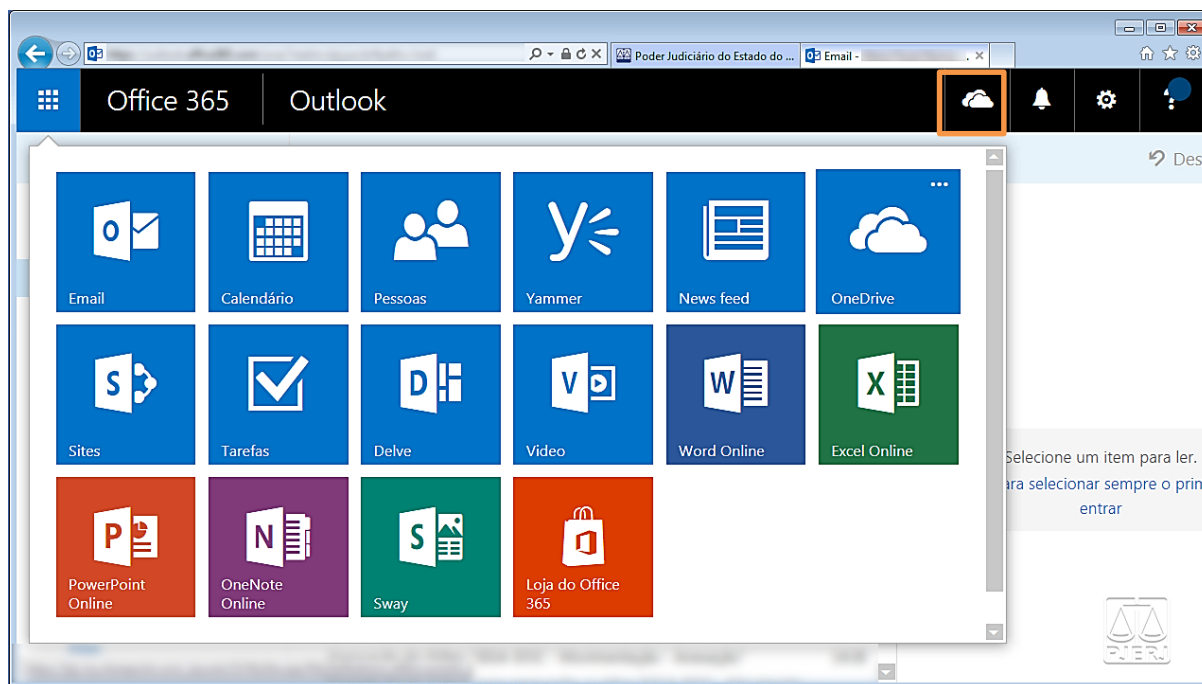


Figura 8 – Atalho na barra de navegação.

Clique em um dos atalhos do **OneDrive**.

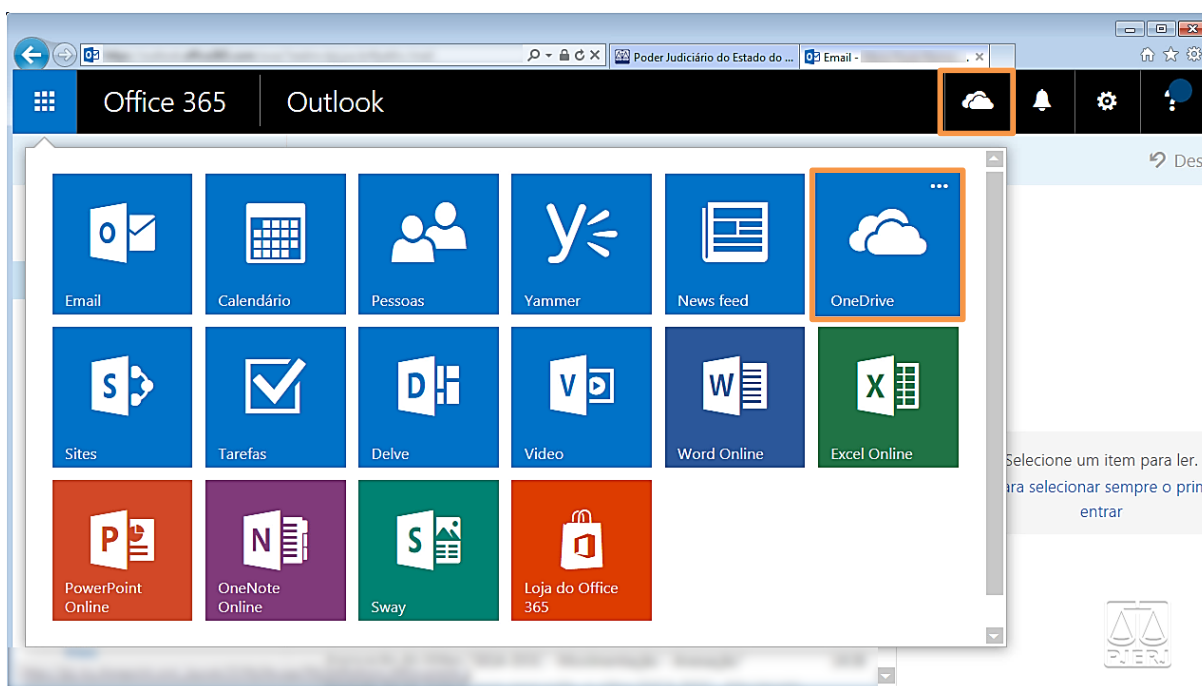


Figura 9 – OneDrive.



Poderá ser ignorada qualquer mensagem informativa que surja durante o acesso ao OneDrive.

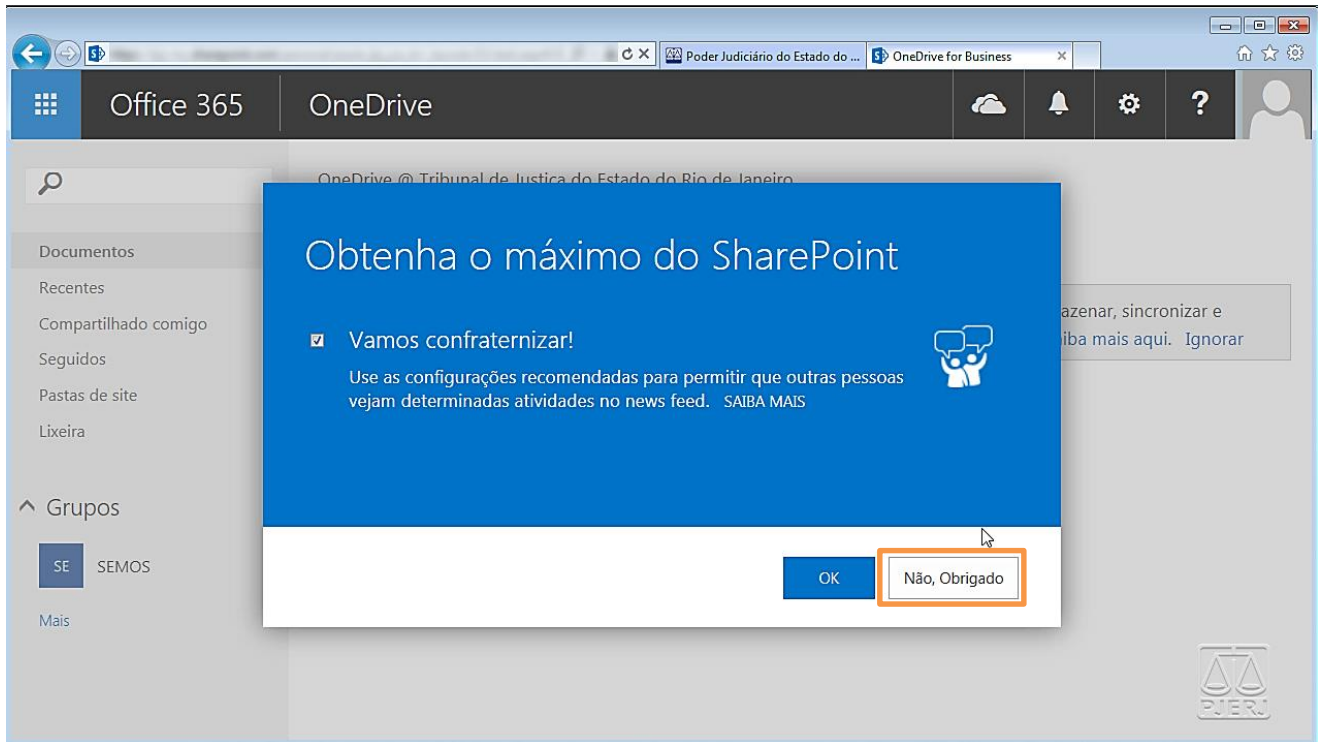


Figura 10 – Ignorando mensagem.



3. Acessar o OneDrive através do Outlook 2013

Mostraremos a seguir que é possível fazer o acesso ao **OneDrive** através do aplicativo **Outlook 2013**.

Clique em **Outlook 2013**.



Figura 11 – Outlook 2013.

Clique em **ARQUIVO**.

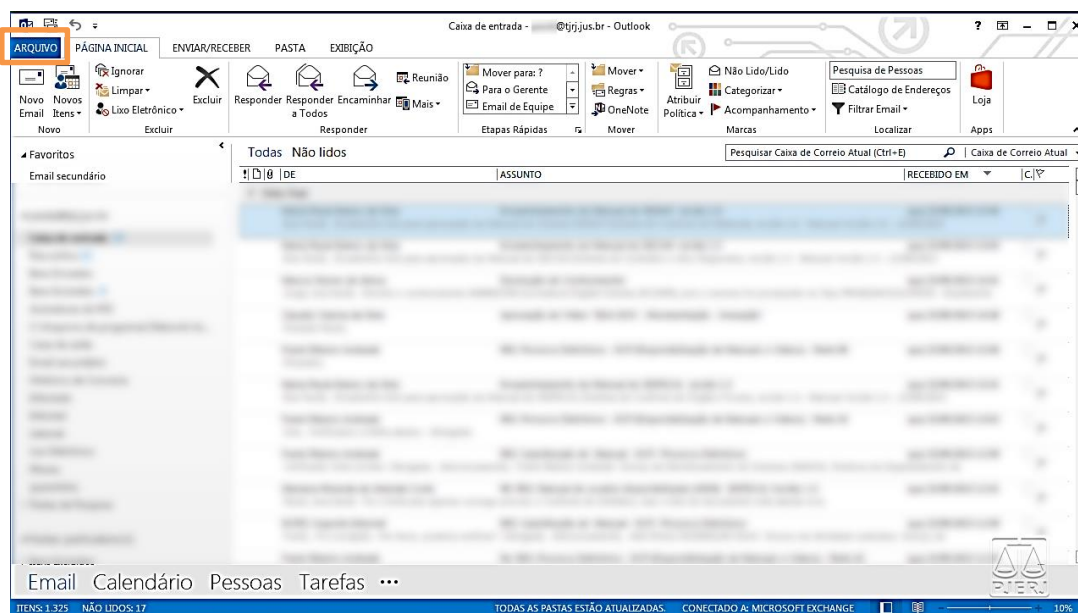


Figura 12 – Menu ARQUIVO.



Role a barra de rolagem lateral para baixo.

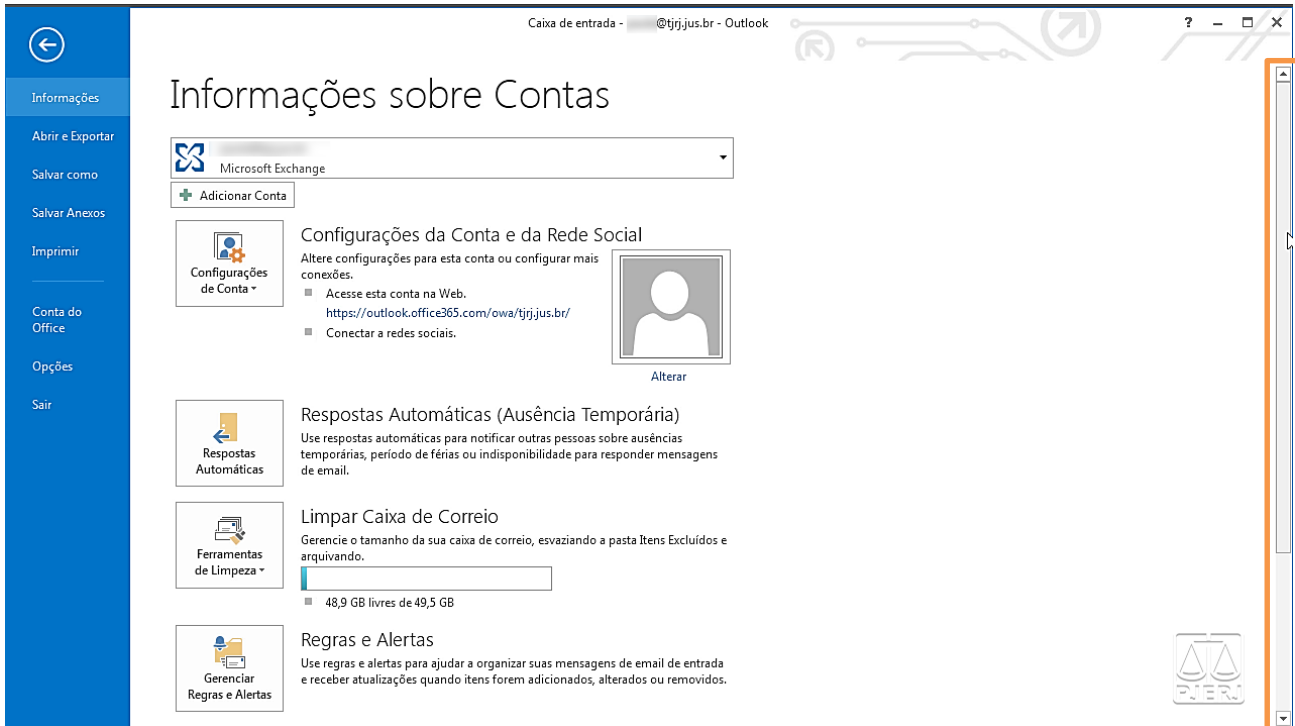


Figura 13 – Barra de Rolagem Lateral.

Clique em **Gerenciar Aplicativos**.

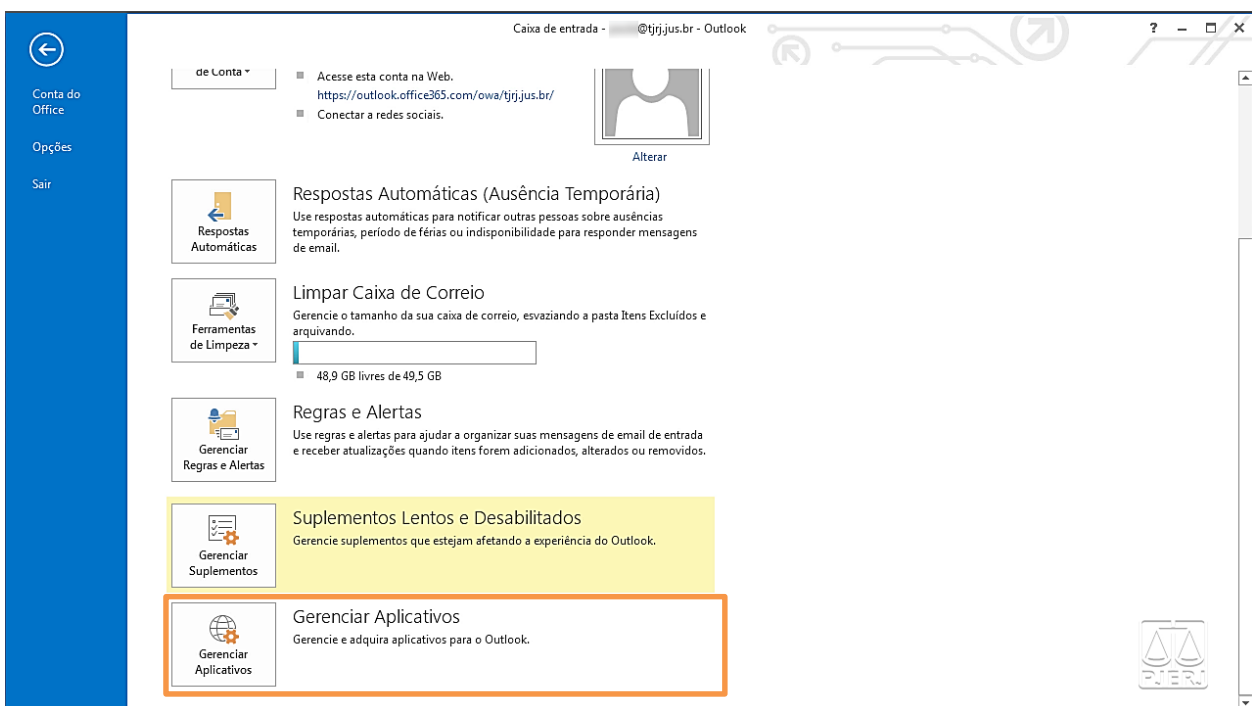


Figura 14 – Gerenciar Aplicativos.



Clique no ícone para acessar o **OneDrive**.

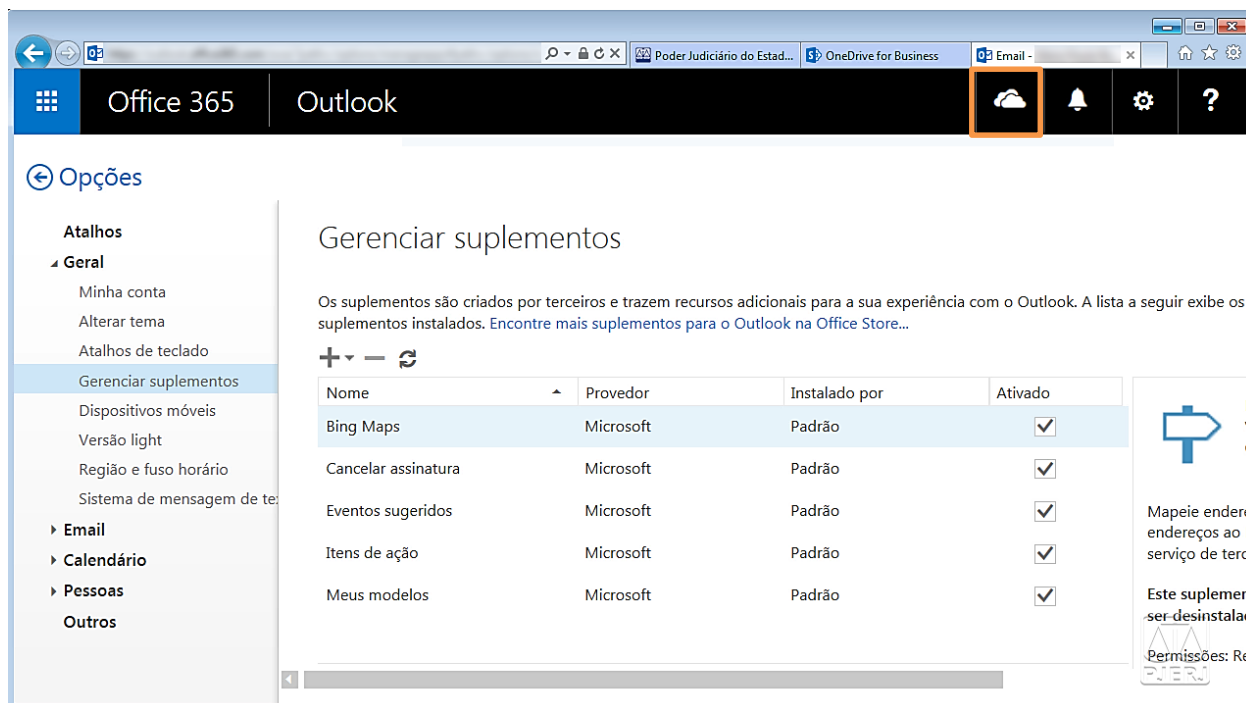


Figura 15 – OneDrive.



4. Histórico de Versões

Versão	Data	Descrição da alteração	Responsável
1.0	07/03/2016	Elaboração do Manual	Marcos Nunes